

Lavorare, studiare a distanza e servizi on line. La Bologna digitale durante e dopo il lockdown

L'esperienza di Cineca

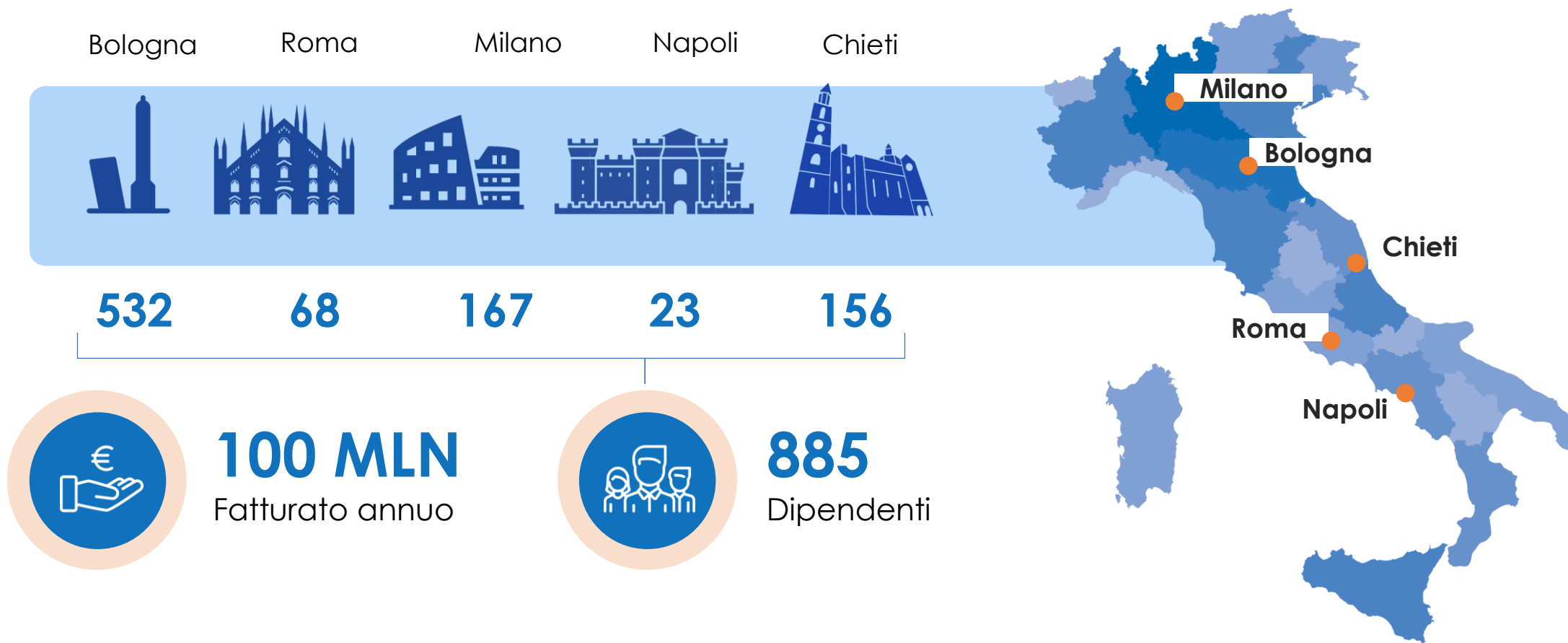
David Vannozzi, Direttore Generale CINECA

Scuola Achille Ardigò

29 Gennaio 2021

UN CONSORZIO PUBBLICO DI DIRITTO PRIVATO

Costituito nel 1969 dal Ministero della Pubblica Istruzione e da 4 Atenei, CINECA opera sotto la vigilanza del Ministero dell'Istruzione dell'Università e della Ricerca.



UN CONSORZIO IN CONTINUA ESPANSIONE

CINECA raggruppa tutto il Sistema accademico del nostro Paese.

69

ATENEI

21

ISTITUZIONI PUBBLICHE



*Ministero dell'Istruzione,
dell'Università e della Ricerca*

**Il Ministero dell'Istruzione
Il Ministero dell'Università e della Ricerca**

UN PARTNER PER IL SISTEMA ACCADEMICO

CINECA opera in regime di **in house providing** per i propri consorziati.

69 ATENEI

9 ENTI PUBBLICI DI RICERCA

6 ISTITUZIONI AFAM

4 AZIENDE OSPEDALIERE UNIVERSITARIE - IRCCS

1 PARCO ARCHEOLOGICO

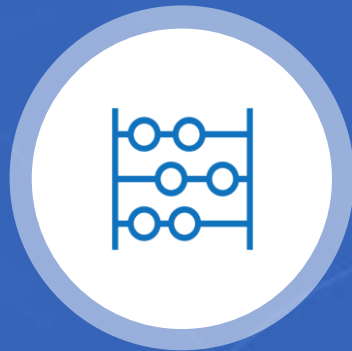
1 AGENZIA NAZIONALE



Ministero dell'Istruzione
Ministero dell'Università e della Ricerca

LE ATTIVITÀ PRINCIPALI DEL CONSORZIO

CINECA offre supporto alle attività della comunità scientifica tramite il **supercalcolo** e le sue applicazioni, realizza **sistemi gestionali** per le amministrazioni universitarie e il MIUR, progetta e sviluppa **sistemi informativi** per pubblica amministrazione, sanità e imprese.



SUPERCALCOLO



**SUPPORTO AI MINISTERI:
ISTRUZIONE
UNIVERSITA' E RICERCA**



**SUPPORTO
AGLI ATENEI**



**TRASFERIMENTO
TECNOLOGICO**

EMERGENZA COVID-19 IN CINECA: UNA MISSIONE, TRE FRONTI

CONTINUITA' DI SERVIZIO
ai Consorziati



E-LEARNING



SUPPORTO



FORMAZIONE



FORNIRE E-LEARNING AGLI ATENEI DURANTE LA CRISI PANDEMICA

CINECA FORNISCE SERVIZI E-LEARNING AI SUOI CONSORZIATI

Piattaforma LMS (Moodle)

- Integrato con L2L, ESSE3, SSO

L2L

- Produzione gestione ed erogazione di videolezioni
- Basato su Kaltura

Learning Record Store

- Raccoglie i dati sulle esperienze di formazione (xAPI)

Esami on-line

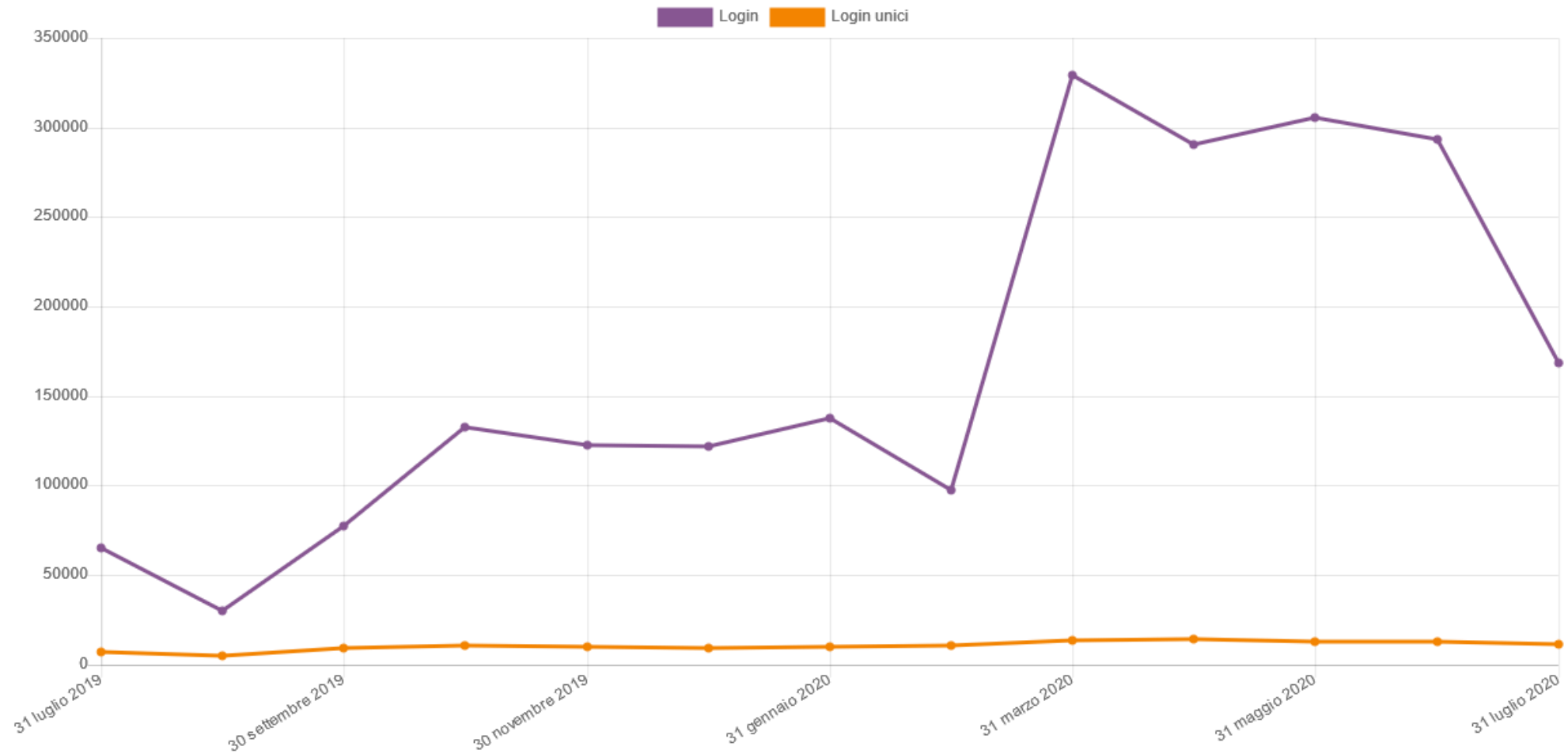
- Per le prove scritte
- Basato su Moodle
- Integrato con ESSE3

Plugin Moodle ufficiali

- realizzati da Cineca

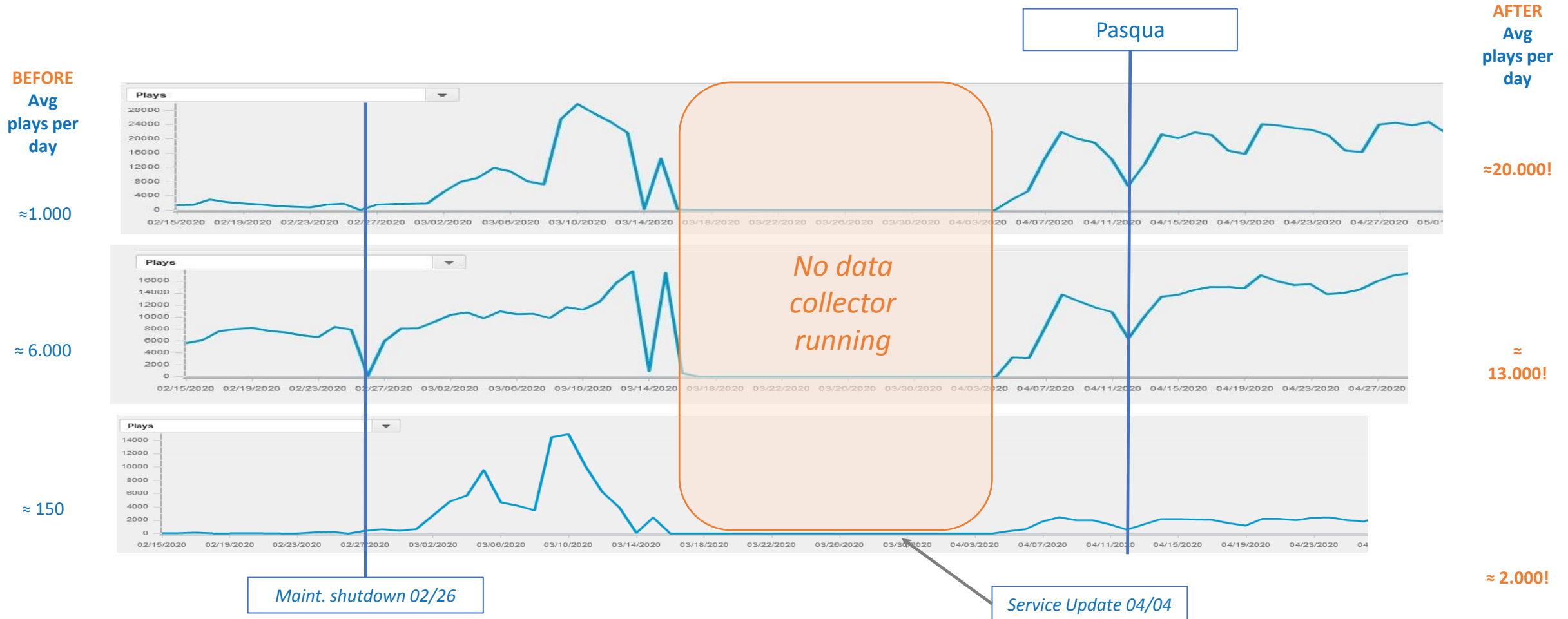
Supporto

PICCO DI ACCESSI: L'ESEMPIO DI UNA PICCOLA UNIVERSITÀ



LE SFIDE TECNICHE

Sono state richieste così tante risorse in così poco tempo che i servizi per continuare a funzionare hanno smesso di loggare

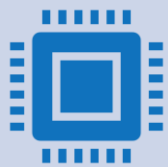


OVERPROVISIONING E TUNING DEI SISTEMI

Hardware e Software



Gli utenti contemporanei sui sistemi e-learning sono passati **da qualche decina a qualche migliaio in pochi giorni**, causando anche occasionali disservizi



L'infrastruttura hardware di Cineca è interamente virtualizzata e modulare by design: questo ci ha permesso di **reindirizzare la gran parte delle risorse sull'e-learning** in poco tempo



Abbiamo dovuto individuare e attuare nuove soluzioni, sia applicative che funzionali, in breve tempo – verificando **ogni strada anche ipotetica che permettesse di migliorare le prestazioni**

E-LEARNING E WEB-CONFERENCE

È necessario integrare?

E-learning e web-conference sono funzionalità e piattaforme distinti - parimenti fondamentali per gli Atenei e gli istituti che erogano didattica

Un'integrazione fra i due ambienti è stata subito chiesta da molti, verso una pletera di servizi di web-conference

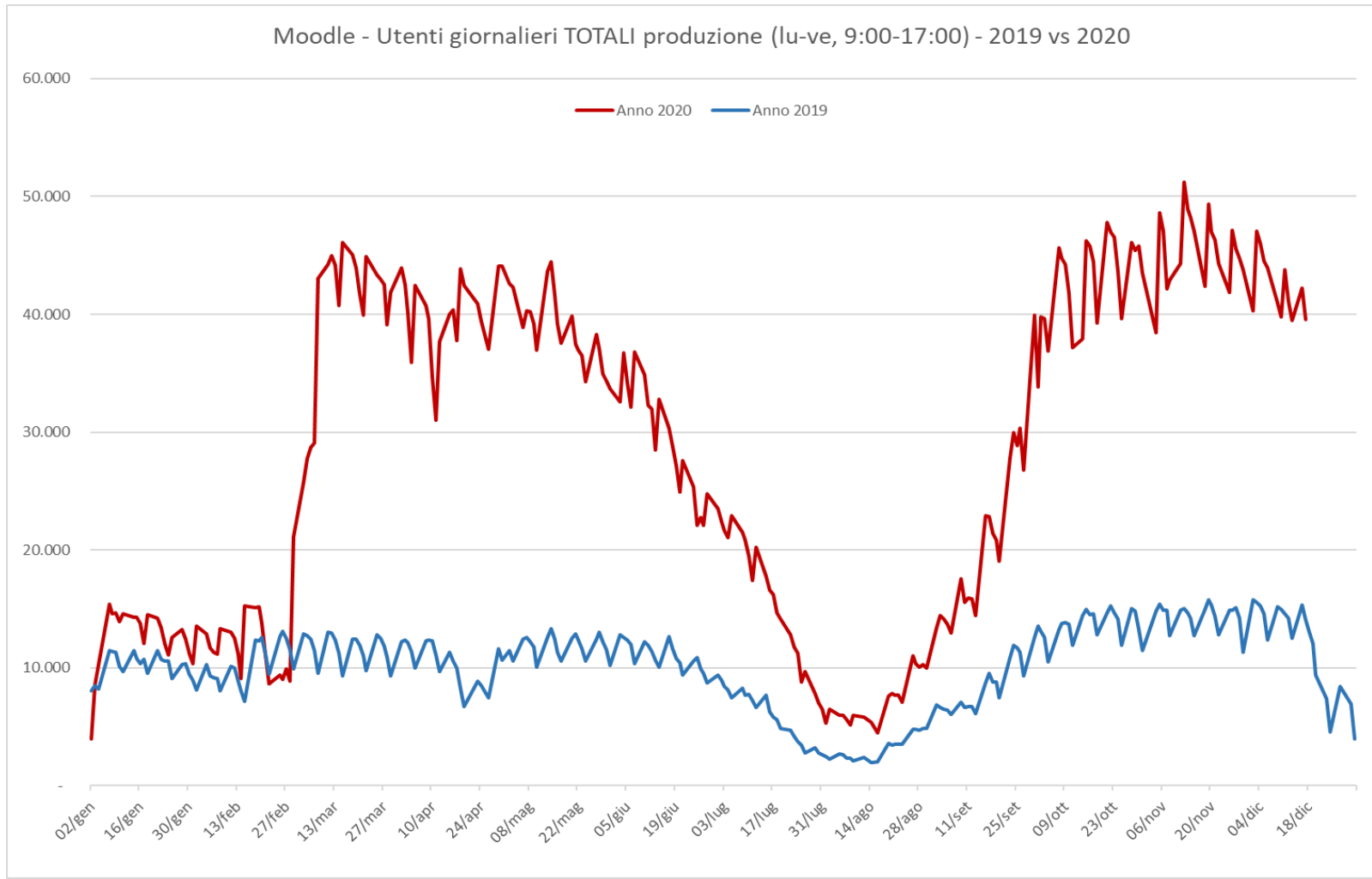
- Microsoft Teams, Cisco WebEx, Google Meet, Zoom – oppure open source: BBB (Big Blue Button), iorestoacasa.work, basato su Jitsi.

Abbiamo condiviso esperienze e informazioni, ma non abbiamo realizzato integrazioni, concentrando le risorse sull'operatività del sistema e-learning.

- Alcune università hanno realizzato l'integrazione in autonomia
- Altre continuano a usare i due sistemi distinti, senza particolari ripercussioni

DALL'EMERGENZA ALLA NORMA

Siamo ancora in emergenza sanitaria ed i picchi di accesso ai servizi e-learning non sono più tali: sono diventati **la norma che dobbiamo supportare**.





**MANTENERE CONTINUITÀ NEL
SUPPORTO APPLICATIVO
DURANTE LA CRISI PANDEMICA**

SMARTWORKING @ CINECA

Lo scenario di emergenza



E' sorta la necessità di **attuare misure stringenti di prevenzione** per la salute del personale

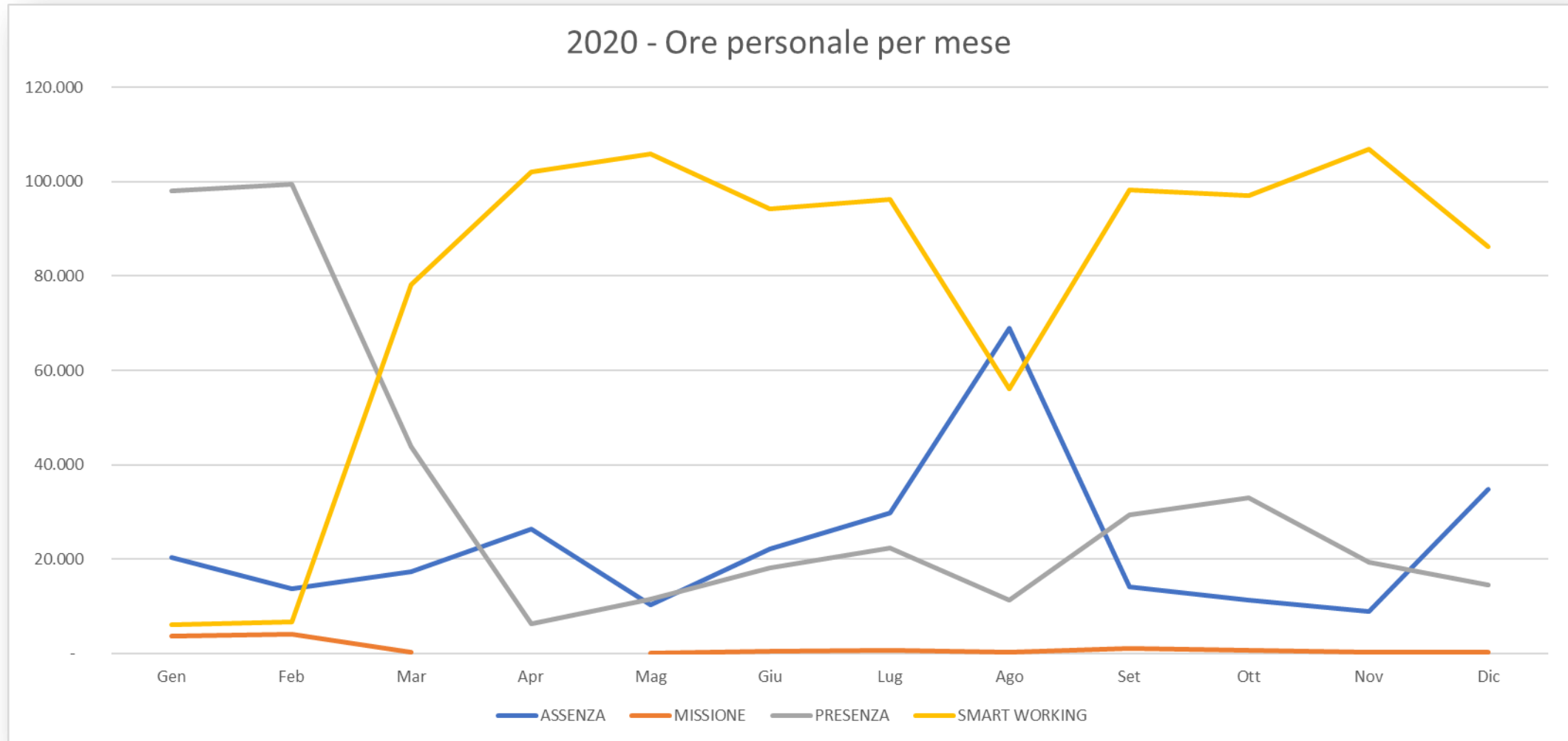


Ci siamo dati l'obiettivo di supportare gli Atenei **senza interruzioni** garantendo un **livello costante di servizio**



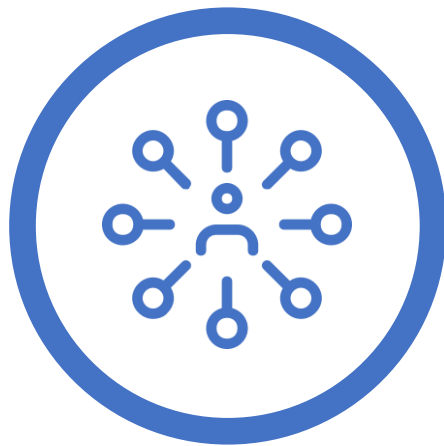
E' in atto una forte spinta nelle aziende e nella P.A. ad attuare **politiche di smart working**.

850 DIPENDENTI CINECA SONO PASSATI ALLO SMARTWORKING



SMARTWORKING @ CINECA

Come è stato possibile e dove ci porterà



Cineca ha la **possibilità di erogare molti servizi a prescindere dalla presenza fisica** in sede dei suoi dipendenti



Nello staff Cineca sono **presenti competenze digitali e le dotazioni individuali sono già predisposte** al lavoro da remoto (PC, VPN, ...)



Avevamo **esperienze precedenti di progetti di telelavoro** a cui si è scelto di dare una continuità spontanea e massiva



È il momento di una **riflessione più strutturata e di lungo termine per un modello di Smart Working sostenibile**



PROGETTO PILOTA SMART WORKING

- È stata approfondita l'esperienza di una struttura di Cineca – quella dedicata al supporto
- Survey sulla prima esperienza emergenziale a
 - Responsabili
 - Dipendenti
 - Referenti dei consorziati
 - Dirigenti di altre strutture

PROGETTO PILOTA SMART WORKING: OBIETTIVO



- Alzare lo sguardo **oltre l'emergenza**
- Individuare gli elementi caratterizzanti di una **diversa organizzazione** del lavoro
- Valutare la possibilità di un **modello** di smart working strutturale di Cineca

SMARTWORKING @ CINECA: LAVORANDO A UN MODELLO A LUNGO TERMINE



CONDIZIONI

- Quali requisiti sono necessari per poter attivare lo smart working?
- In quali casi lo smart working non è applicabile?
- Diritti e doveri dello smart worker
- Sicurezza del lavoratore e cybersecurity
- Formazione specifica per lavoratori e responsabili



ORGANIZZAZIONE

- Come gestire il cambiamento culturale che lo smart working impone?
- Come organizzare il lavoro per garantire efficienza?
- Come monitorare e valutare le attività svolte?
- Quali competenze e strumenti mettere in campo?
- Come estendere agli altri settori

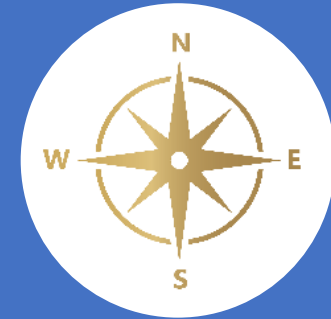
SMART WORKING: TRE ELEMENTI FONDANTI TRATTI DALL' ESPERIENZA DEI RESPONSABILI PARTECIPANTI AL PILOTA



Buone
pratiche



Competenze
gestionali



Sistemi di
controllo



REQUISITI: COMPETENZE DELLA PERSONA

Competenze specifiche o trasversali che sono abilitanti rispetto all'adozione della modalità di lavoro in Smart Working.

- Competenze **tecniche**: conoscenza di strumenti/tecniche, esperienze professionali;
- Capacità **personali**: attitudine al problem solving, autodisciplina, gestione del tempo, motivazione;
- Capacità **relazionali**: lavoro in team, comunicazione.





MANTENERE CONTINUITÀ NELLA FORMAZIONE PROFESSIONALE DURANTE LA CRISI PANDEMICA

CINECA ACADEMY È LA STRUTTURA CINECA DEDICATA A OFFRIRE FORMAZIONE PROFESSIONALE AI DIPENDENTI DI ATENEI E ENTI DI RICERCA

Benvenuti in Cineca Academy

Cineca a partire dalle competenze maturate nei vari ambiti dell'Information technology, si rivolge ai propri stakeholder (università, enti di ricerca, pubbliche amministrazioni, aziende, privati cittadini) con un progetto formativo continuativo e dedicato, la cui offerta verte sugli ambiti caratteristici della propria attività: in particolare il **supercalcolo** e **amministrazione universitaria**.



SUPERCALCOLO E COMPUTER GRAPHICS

Per i corsi di Supercalcolo, consulta la [versione inglese del sito](#)



ATENEI E ENTI DI RICERCA

[ESSE3 Anagrafe Nazionale Studenti - Base](#)

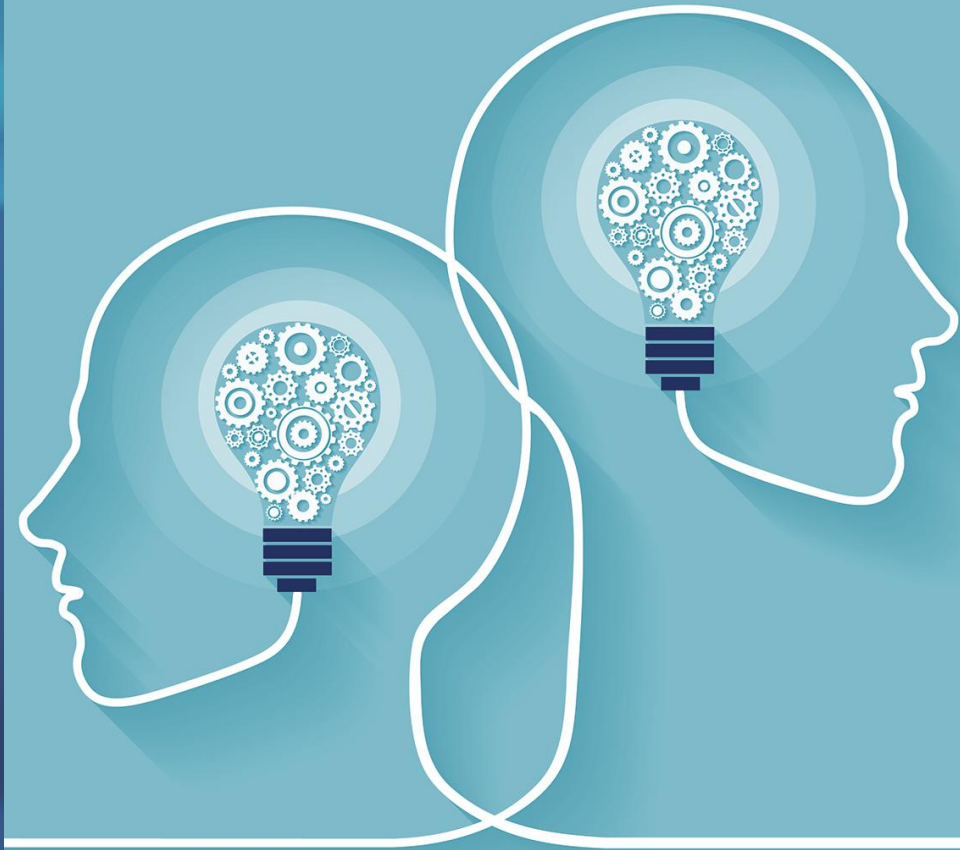


EVENTI

Consulta la [versione inglese del sito](#)

Non ci sono eventi in programma, guarda gli [eventi](#)

DALL'AULA ALL'E-LEARNING: L'ESPERIENZA CINECA ACADEMY



Abbiamo scelto di preferenza una formula «**blended**»

- Videolezioni e altre risorse didattiche date ai discenti per una settimana in autoapprendimento
- La fruizione delle risorse è inframmezzata da incontri in diretta in conf-call con i docenti, per presentarsi approfondire e fare domande

I primi 4 corsi sono partiti il **20 Aprile** su piattaforma Moodle

Nel corso del 2020 sono stati predisposti per l'erogazione in e-learning **38 corsi**

Dove necessario abbiamo anche erogato corsi in sola modalità **conf-call**

FORMAZIONE A DISTANZA CINECA ACADEMY 2020

38

**CORSI
PREDISPOSTI IN
E-LEARNING**

101

**EDIZIONI
EROGATE
in E-LEARNING
O CONF-CALL**

1.816

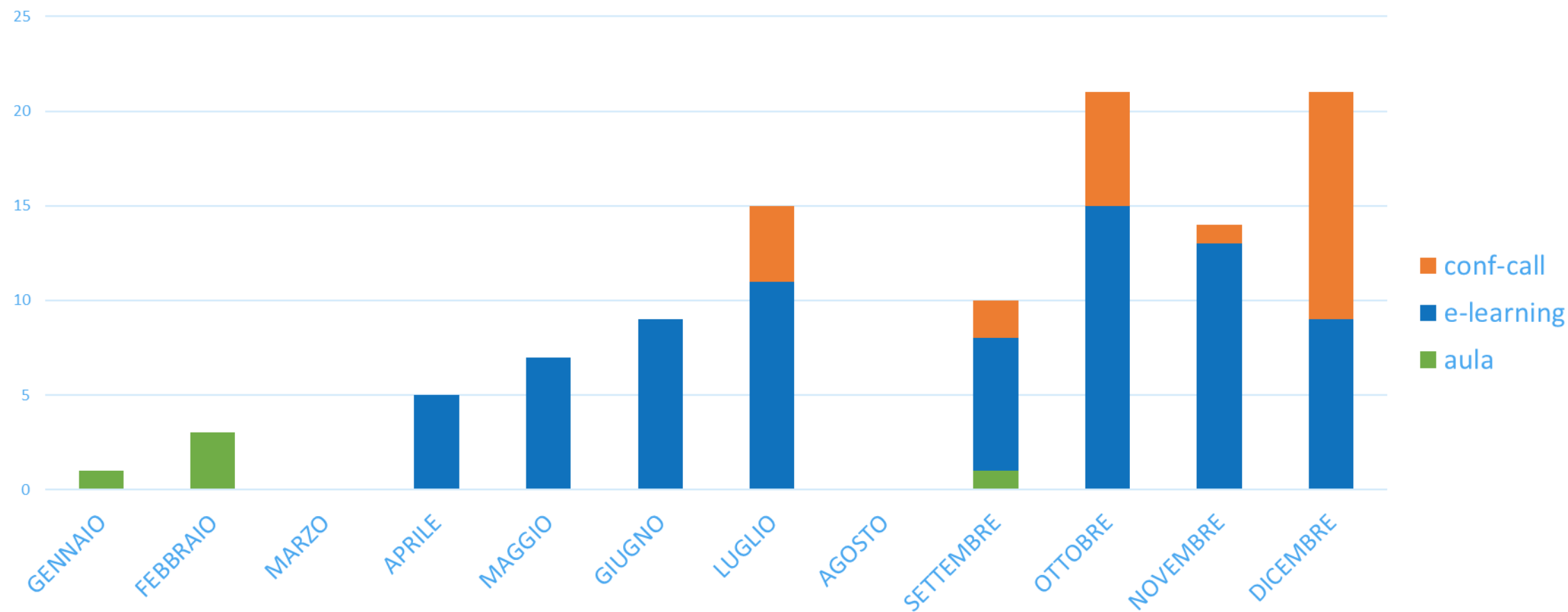
PARTECIPANTI

CORSI EROGATI CINECA ACADEMY 2020

Totale: 106

E-learning: 76

Conf-call: 25

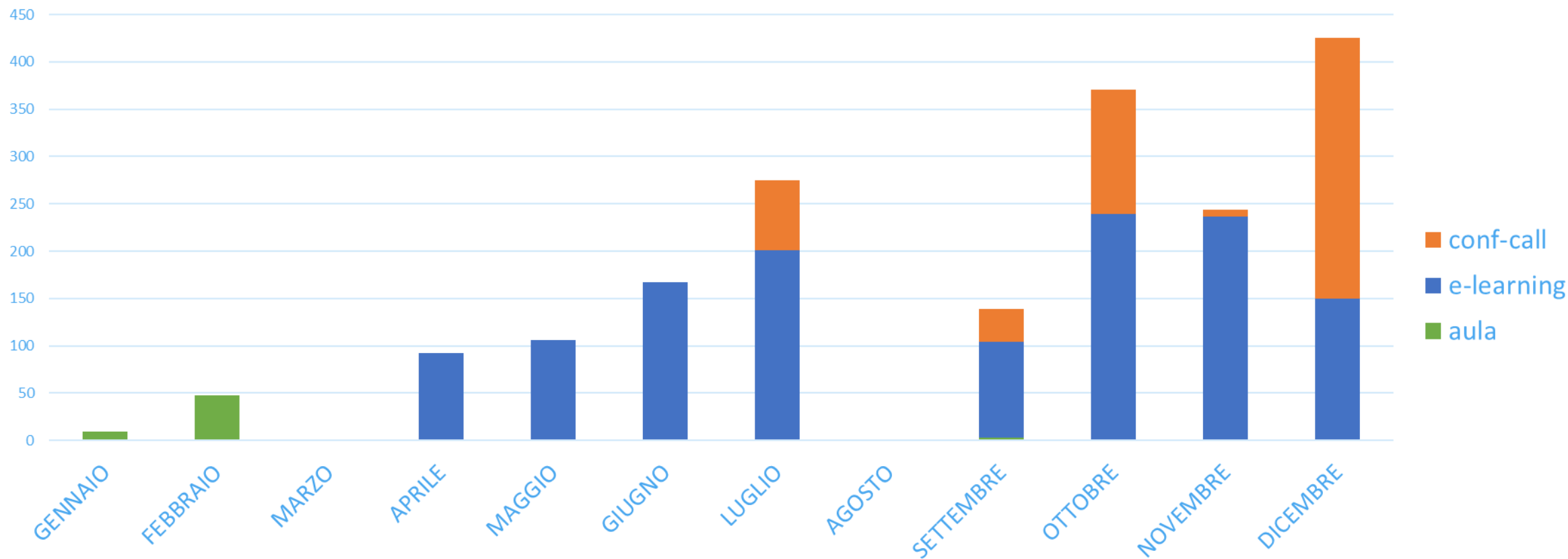


PARTECIPANTI AI CORSI CINECA ACADEMY 2020

Totale: 1876

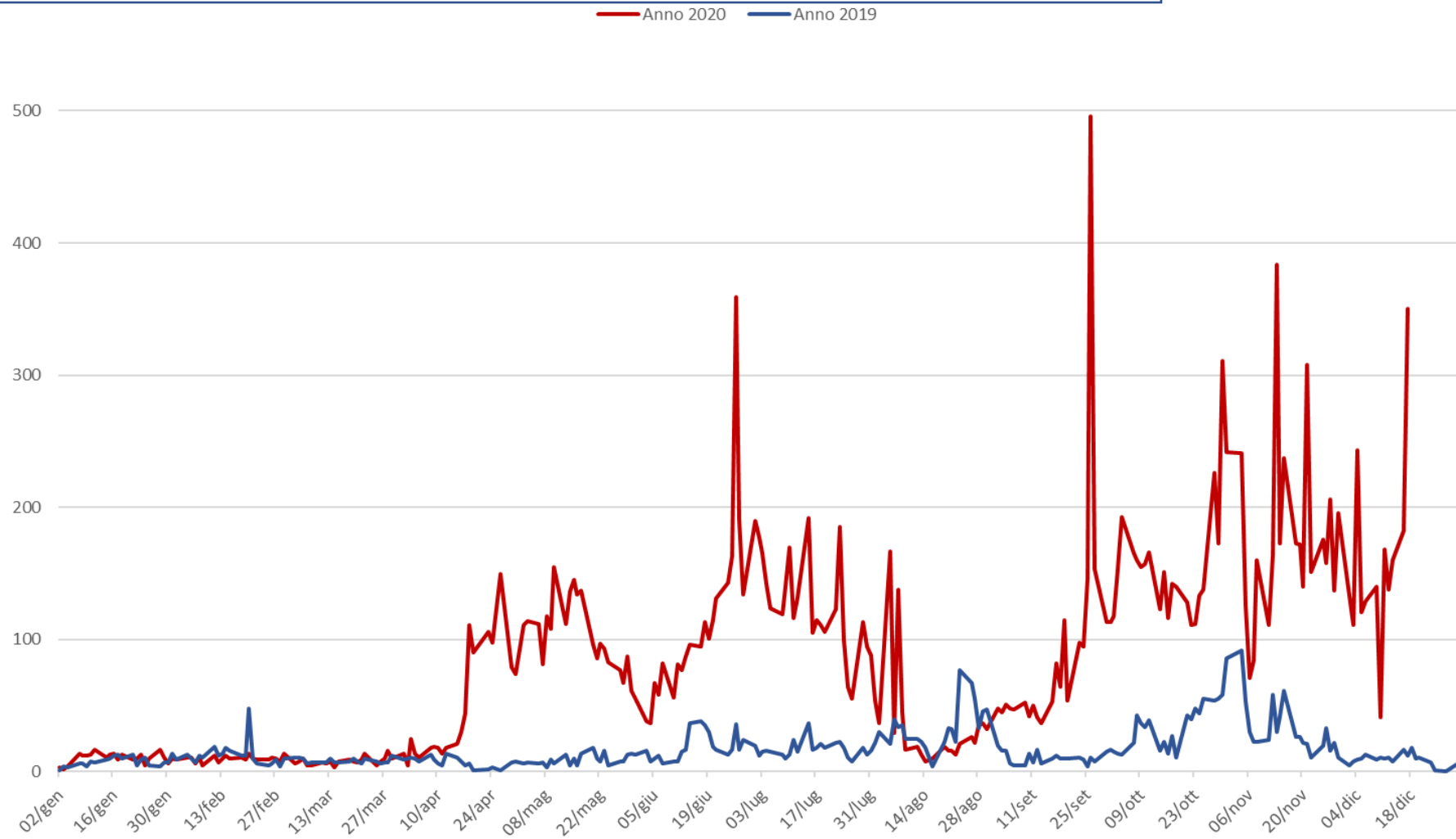
E-learning: 1293

Conf-call: 523



GLI ACCESSI ALLA PIATTAFORMA MOODLE DI CINECA ACADEMY – 2019 VS 2020.

E-LEARNING: LA NUOVA NORMA?



Grazie per l'attenzione

David Vannozzi
Direttore Generale CINECA