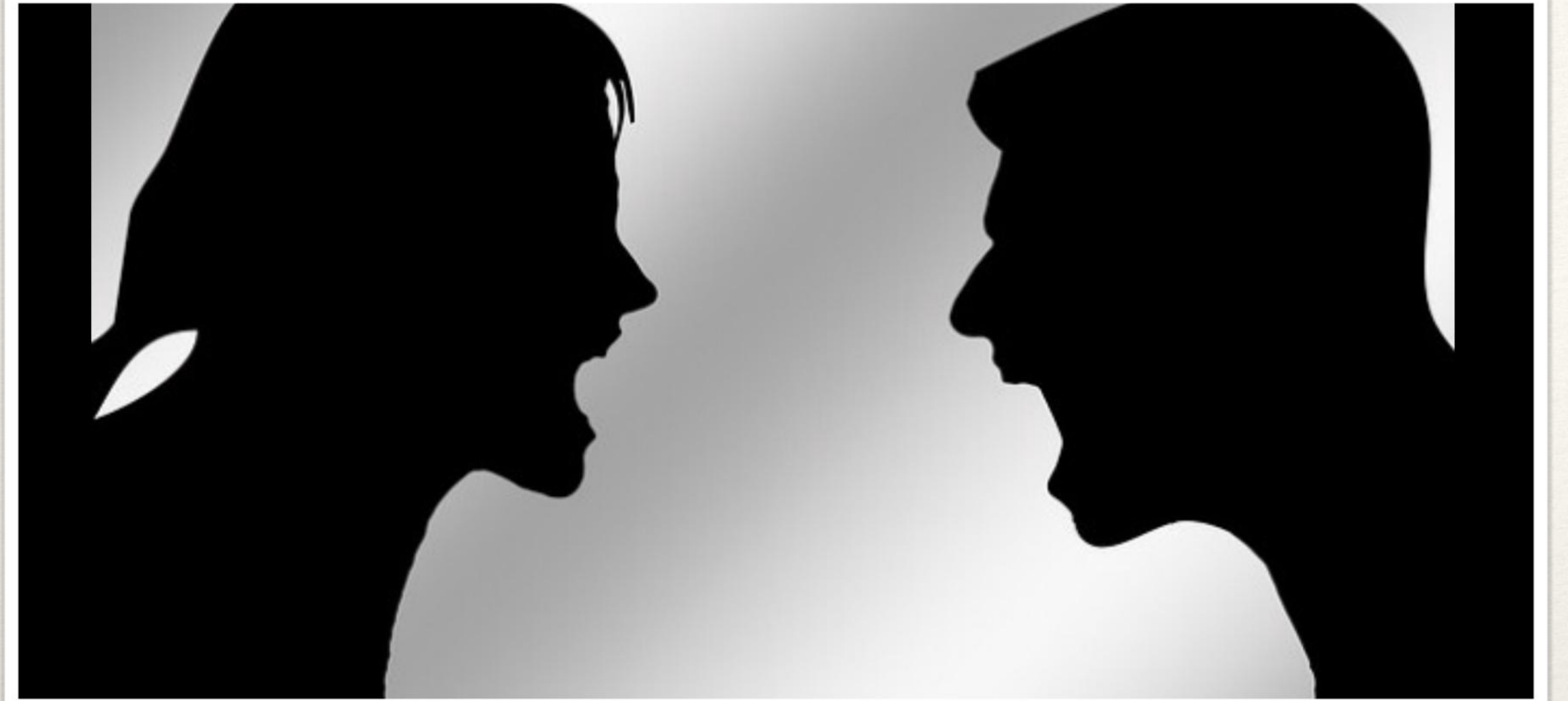




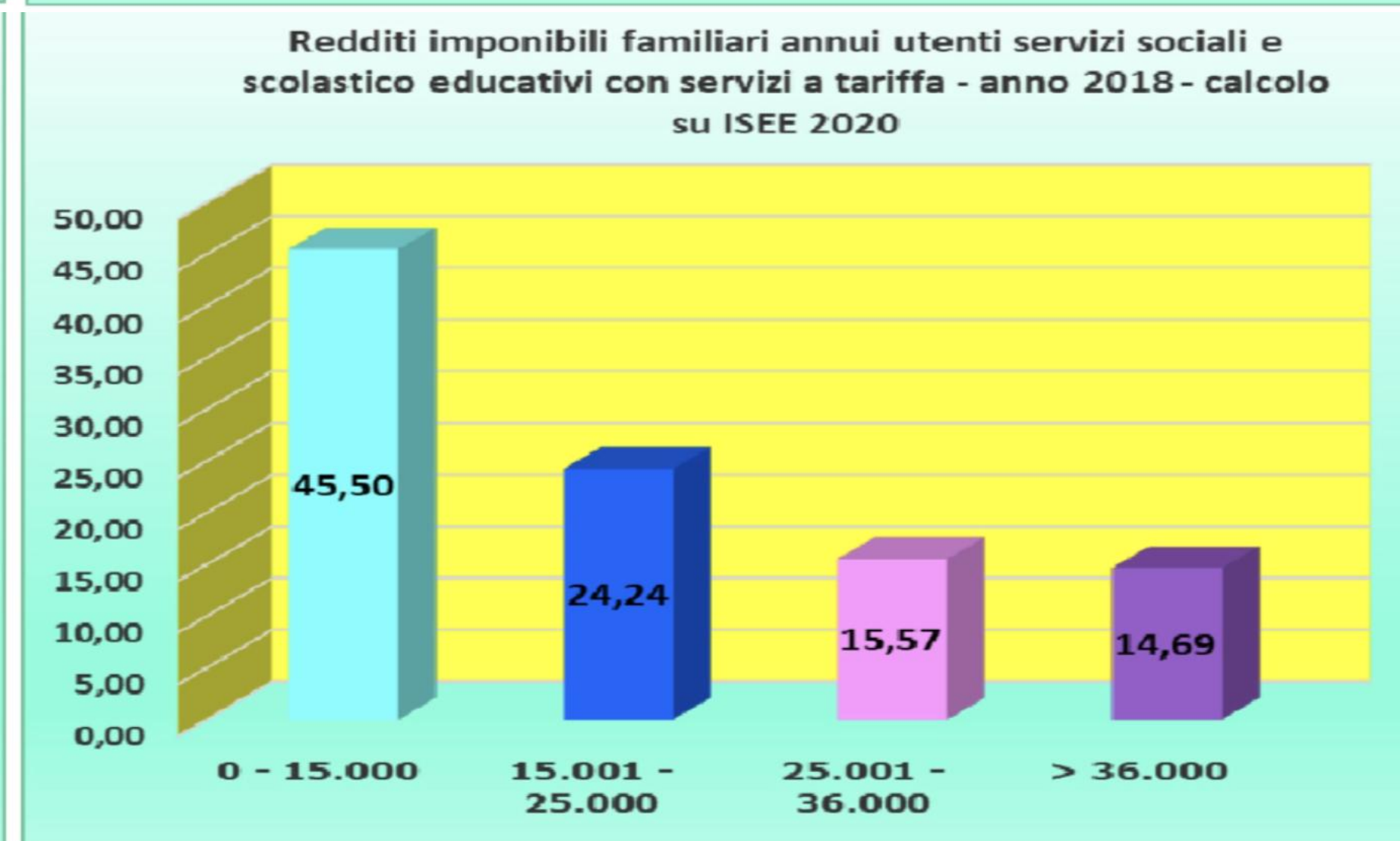
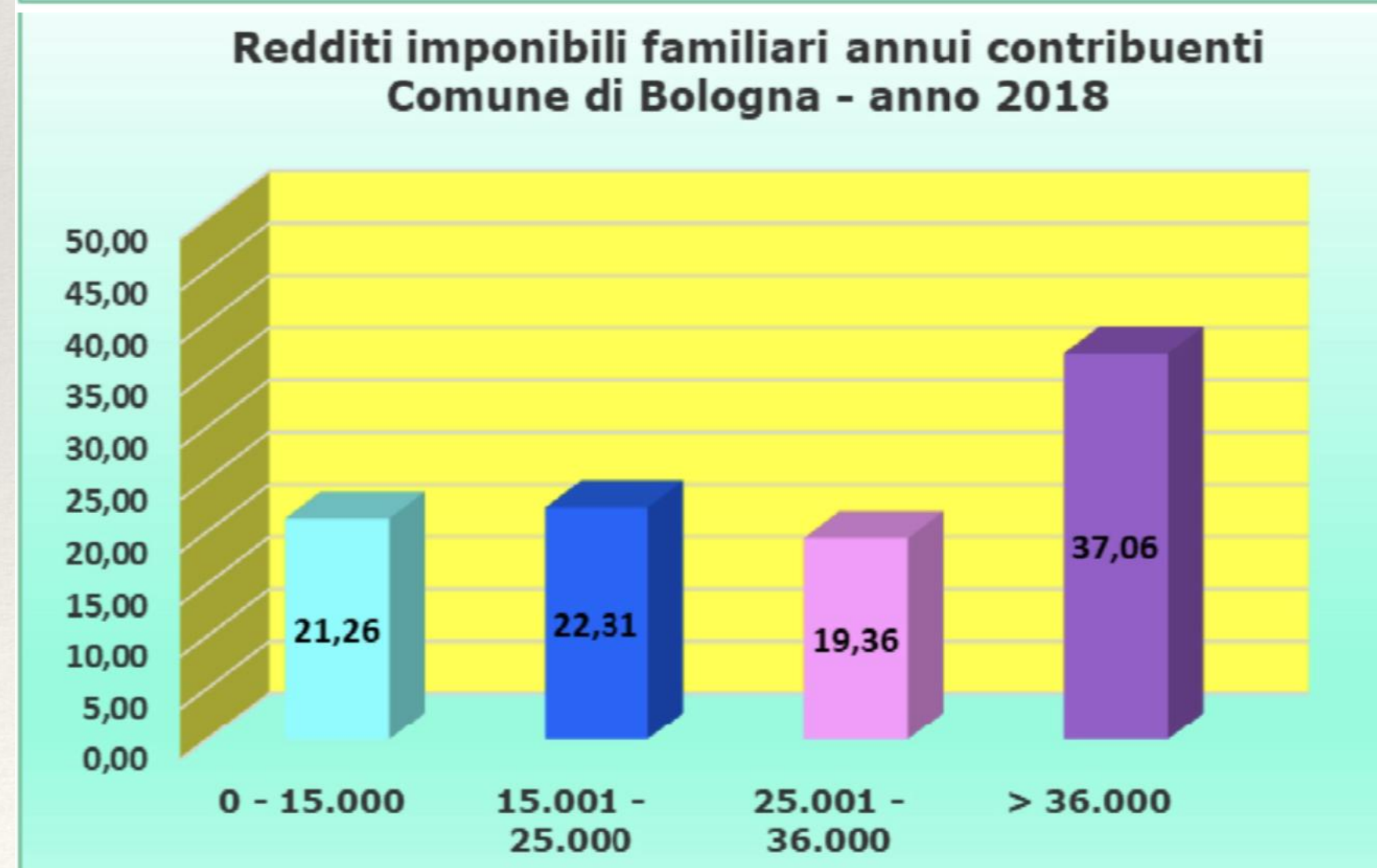
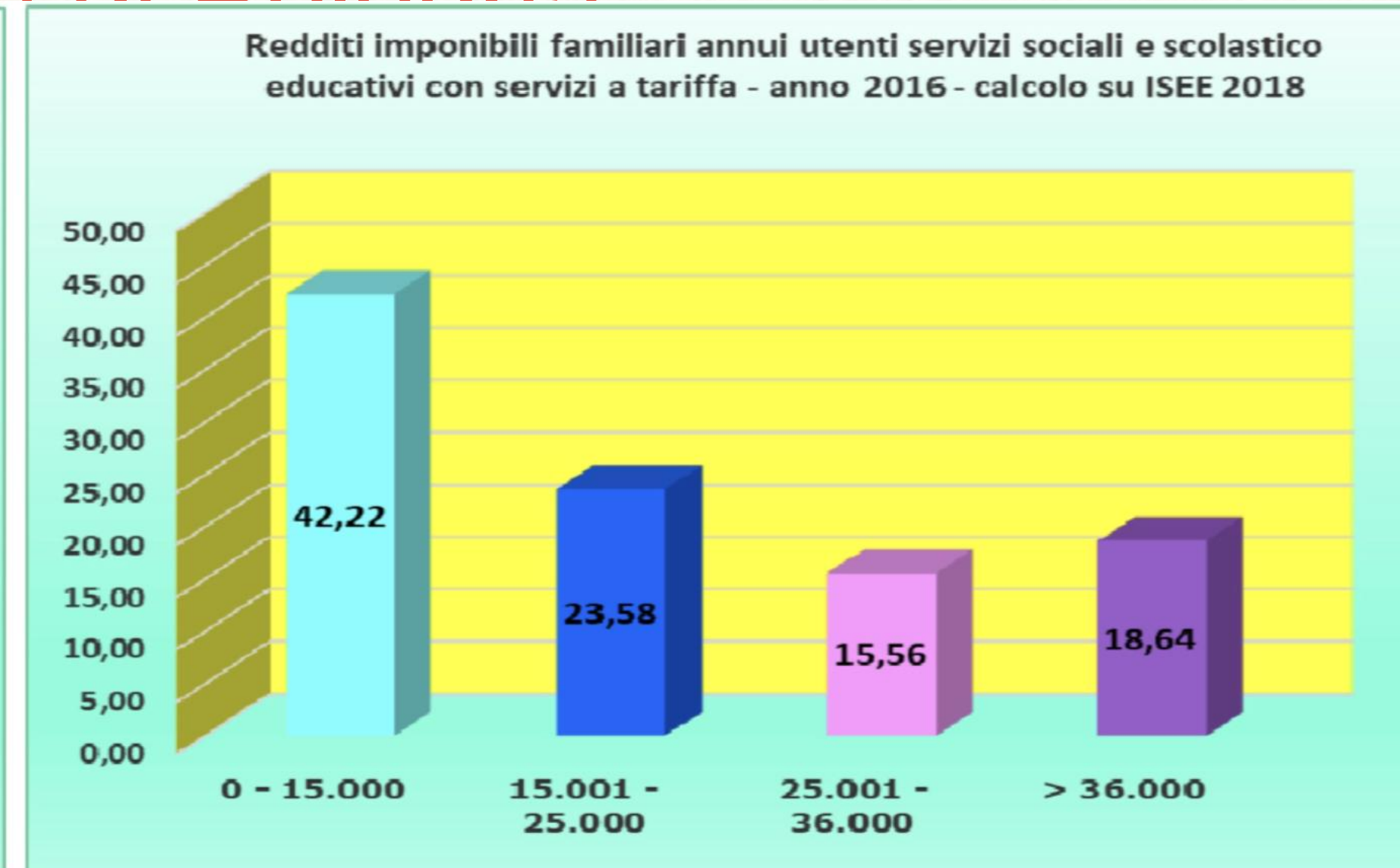
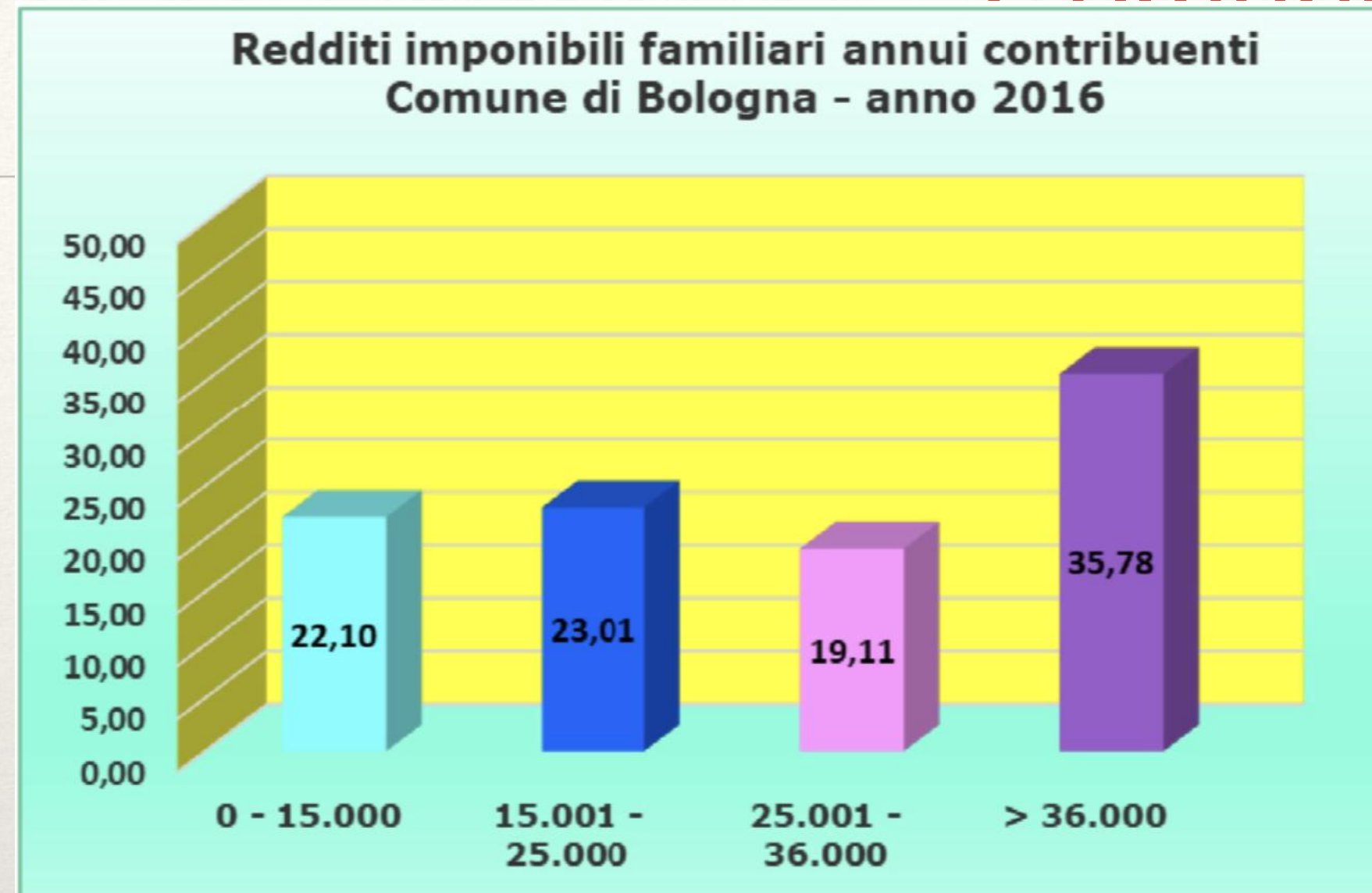
Jackson Pollock

Prospettive sociali

Maria Adele Mimmi



Diseguaglianze prima del Covid: Comparazione redditi annui imponibili degli utenti dei servizi scolastici e sociali e redditi dei contribuenti del Comune di Bologna

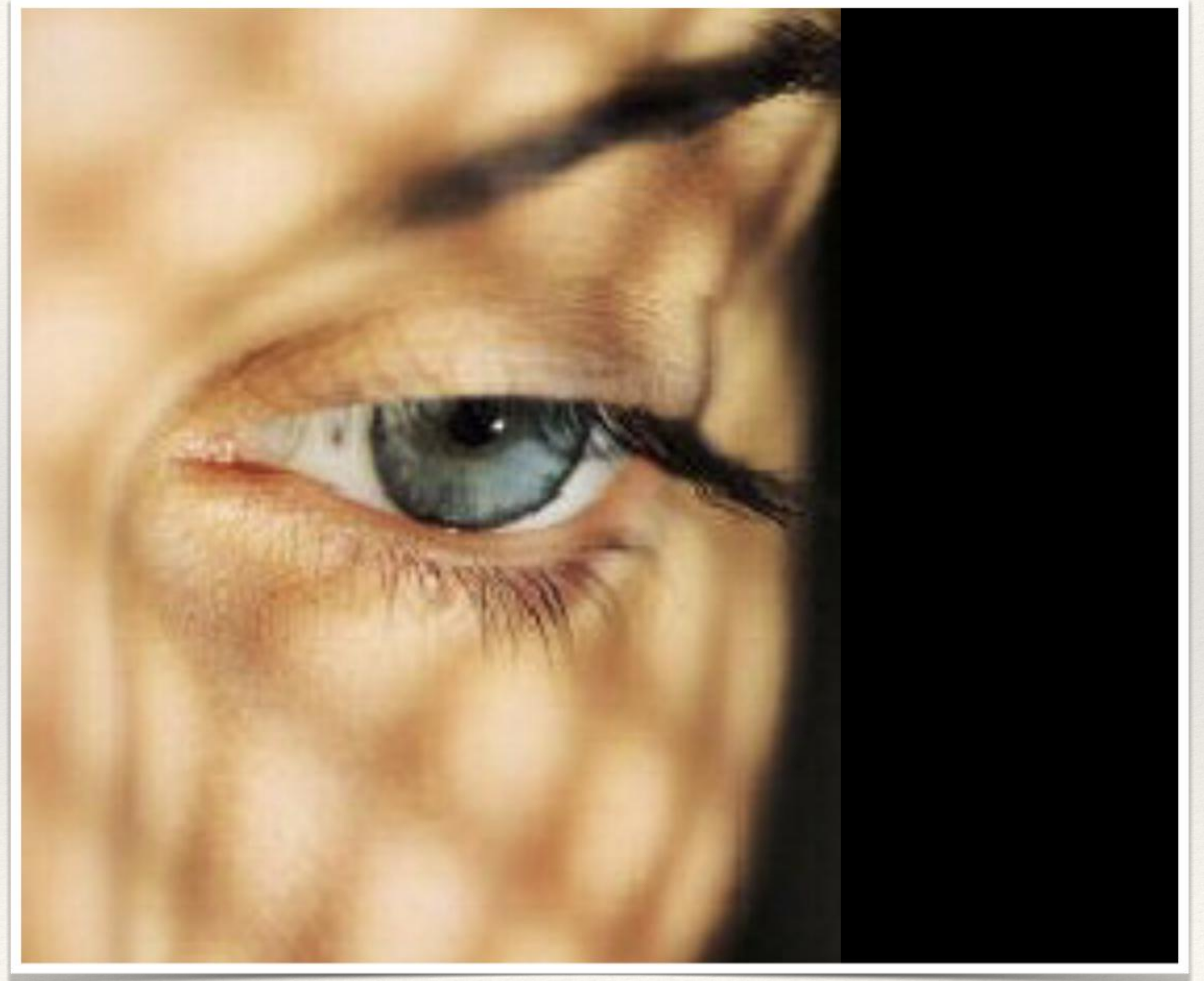


Fragilità economica

- ❖ Percettori reddito di cittadinanza nel territorio metropolitano 8651 nuclei (agosto 2020, incremento del 17% da gennaio)
- ❖ Destinatari buoni spesa nel territorio metropolitano 21.733 (giugno 2020) e cioè il 5,4 % delle famiglie, solo il 17,5 % conosciuto in precedenza dai servizi
- ❖ Cresce la fascia di povertà assoluta
- ❖ Misure di CIG straordinaria e di supporto pubblico molto rilevanti
- ❖ Cosa accadrà dopo la fine del blocco degli sfratti e dei licenziamenti?

Fatica relazionale

- ❖ Distanziamento
- ❖ Lontananza
- ❖ Isolamento
- ❖ Didattica a distanza
- ❖ Meno relazioni sociali
- ❖ Meno iniziative culturali e aggregative
- ❖ Meno attività sportiva
- ❖ Più aggressività familiare
- ❖ Chiamate al 1522 marzo giugno 804 contro le 365 del 2019 (su base regionale)



Riassetto dei servizi per anziani e disabili

- ❖ Prima fase: chiusi centri diurni e socio-occupazionali
- ❖ Diminuito l'accesso alla assistenza domiciliare
- ❖ Spesa a domicilio e attivazione di assistenza progetto Mais
- ❖ Definiti tutti i protocolli di sicurezza
- ❖ Definiti e approvati nuovi progetti di servizio per la riapertura
- ❖ CRA e Case di Riposo gestione molto difficoltosa
- ❖ Caregivers in grave affaticamento



Prospettive

Fattori protettivi



- ❖ Distanziamento
- ❖ Lontananza
- ❖ Isolamento
- ❖ Didattica a distanza
- ❖ Meno relazioni sociali
- ❖ Meno iniziative culturali e aggregative
- ❖ Meno attività sportiva

Prospettive

“Nessun professionista, nessuna organizzazione basta a se stessa. Siamo parte di un ecosistema territoriale, da cui traiamo le risorse per vivere, per lavorare, rendere possibili i diritti delle persone.

Questo ecosistema è il fattore protettivo. “

–Editoriale di Animazione Sociale–

“Se i governi iniziassero a guardare fuori dalle proprie stanze vedrebbero comunità ricche, esperte e capaci di produrre soluzioni, dovrebbero solo iniziare a pensare che queste **sono parte stessa delle istituzioni.**”

–Il Mulino –

La Corte Costituzionale 131/2020

E' ammissibile un modello diverso, rispetto a quello configurato dal mercato e dalle finalità di profitto che lo caratterizzano (la Corte non lo richiama espressamente, ma il riferimento è, principalmente, al Codice dei contratti pubblici). L'art. 55 CTS, infatti, fonda un modello di relazione fra ETS e P.A. che si fonda «sulla convergenza di obiettivi e sull'aggregazione di risorse pubbliche e private per la programmazione e la progettazione, in comune, di servizi e interventi diretti a elevare i livelli di cittadinanza attiva, di coesione e protezione sociale, secondo una sfera relazionale che si colloca al di là del mero scambio utilitaristico».

Gli anziani: prendersi cura

Prendersi cura di chi si fa carico: sostenere i caregivers

Non medicalizziamo la salute degli anziani

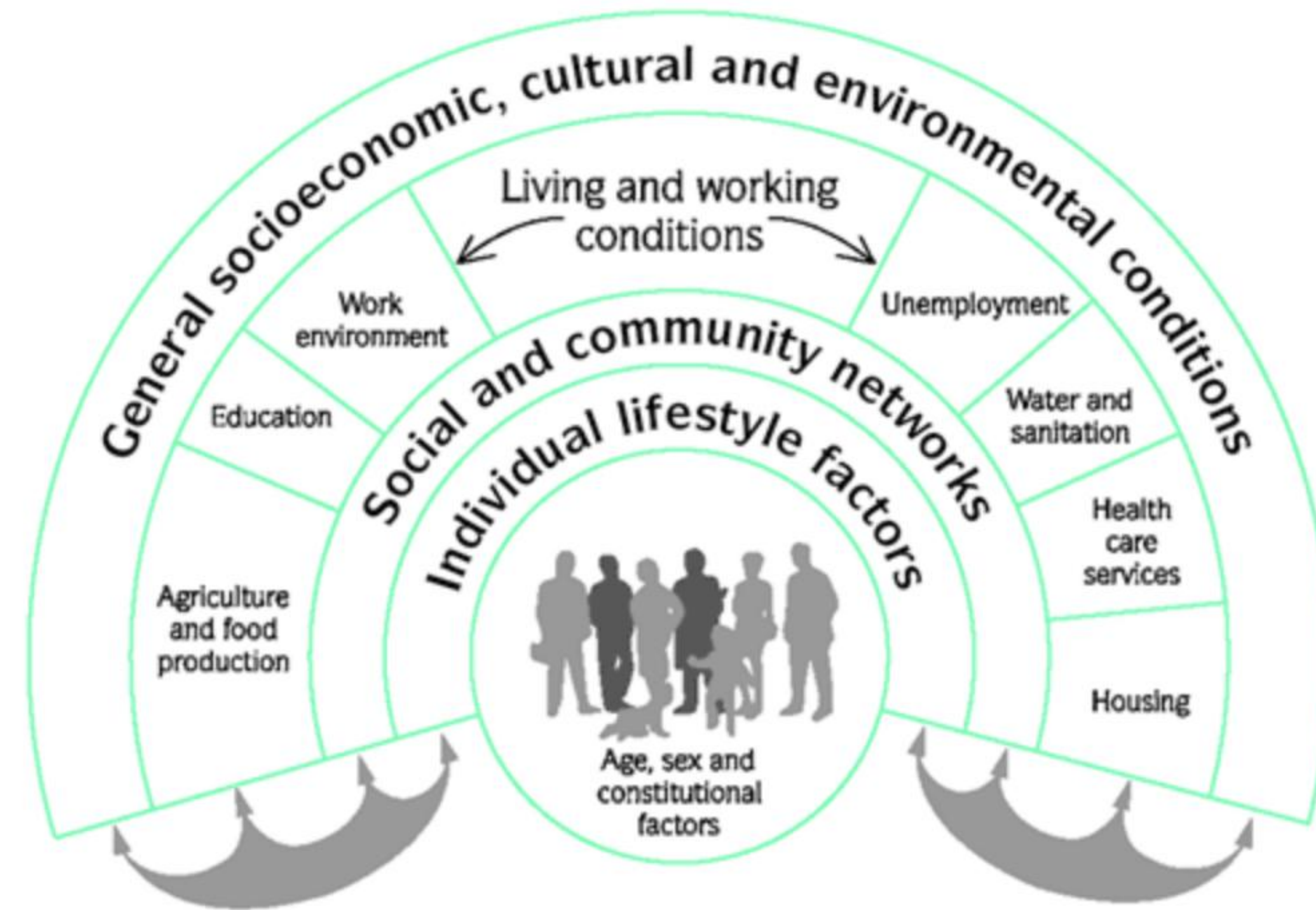
Quali sostegni, supporti, servizi

Salute e condizione sociale

Il Covid ha reso drammaticamente evidente ciò che sappiamo, ma che non sempre è una prospettiva assunta per farne derivare azioni conseguenti. Non è nemmeno consapevolezza collettiva.

Slide 2. Determinanti della salute (Europa)

The Main Determinants of Health



Source: Dahlgren and Whitehead, 1993