



*Ministero dell'Istruzione, dell'Università e della Ricerca  
Ufficio Scolastico Regionale per l'Emilia-Romagna*

# DISPERSIONE SCOLASTICA: UNA SCUOLA COLABRODO?

---

Stefano Versari, Direttore Generale  
Bologna 16 maggio 2019

# La dispersione scolastica: che cos'è?

Possiamo definire il **concetto di dispersione scolastica** come

“IL PROCESSO ATTRAVERSO CUI SI VERIFICANO RITARDI, RALLENTAMENTI, USCITE ANTICIPATE DALL'ESPERIENZA SCOLASTICA”

(Besozzi, 1993).

# Chi si “disperde”?

- ▮ Chi viene a scuola e se ne allontana (abbandono)
- ▮ Coloro che vivono momenti di crisi nei periodi di passaggio
- ▮ Chi sta a scuola e vi rimane regolarmente (si impara poco)





# Cause possibili ...

## **SOCIO CULTURALI ED ECONOMICHE**

- povertà culturale della famiglia d'origine (analfabetismo o basso livello di scolarizzazione)
- scarse aspettative verso l'istruzione/verso la riuscita scolastica
- condizioni economiche e posizione professionale dei genitori
- situazione culturale e titolo di studio dei genitori
- abitative, di contesto, banlieu

## **PERSONALI**

- vissuti, atteggiamenti e comportamenti dei soggetti in ordine all'adattamento richiesto dalla scuola

## **SCOLASTICHE**

- organizzazione dell'insegnamento
- contesto comunicativo e relazionale/ rapporto con gli insegnanti

# Fattori di rischio...

<b>Circostanze familiari</b>	<b>Difficoltà emozionali</b>	<b>Problemi scolastici</b>
Classe sociale bassa	Abuso infantile	Fallimento accademico
Conflitto familiare	Apatia o chiusura emozionale	Scoraggiamento scolastico
Malattia mentale nella famiglia	Immaturità emozionale	
Povertà nei legami con i genitori	Eventi di vita stressanti	
Disorganizzazione familiare	Essa autostima	
Comunicazione anormale	Scarso controllo emozionale	
<b>Contesto ecologico</b>	<b>Handicaps costituzionali</b>	<b>Problemi interpersonali</b>
Disorganizzazione del quartiere	Complicazioni perinatali	Rifiuto dei pari
Ingiustizia razziale	Disabilità sensoriali	Alienazione ed isolamento
Disoccupazione	Handicaps organici	
Povertà estrema	Squilibri neurochimici	
<b>Ritardi nello sviluppo di abilità</b>		
Intelligenza sotto la norma		
Incompetenza sociale		
Deficit attentivi		
Disabilità nella lettura		
Abilità lavorative scarse		

Adattato da: Coie J.D. et al. (1993). "The science of prevention. A conceptual framework and some directions for a national research program", *American Psychologist*, 48 (10), p.1022.

*“La scuola ha un problema solo. I ragazzi che perde”* (Don Milani,  
Lettera a una professoressa)

Dei 590 mila adolescenti italiani che hanno iniziato l'anno scolastico 2018/19 nella scuola secondaria di II grado statale, **almeno 130 mila non arriveranno al diploma.**



# a.s. 2018/2019...

- ▮ più di 8 milioni e mezzo di alunni, il 90% in scuole statali.
- ▮ impegnati oltre un milione tra docenti, presidi e personale amministrativo e ausiliario → **totale anno 42 miliardi di euro di stipendi** (escluso personale trasporti, per le mense e per il supporto sanitario e specialistico).
- ▮ Includendo i genitori, **il 44% degli italiani ha a che fare con la scuola** → nessun'altra agenzia ha così tanti stakeholders.

## N. STUDENTI SCUOLA SECONDARIA SUPERIORE STATALE

Anni s./ Classi	I	II	III	IV	V	dispersi	% disp.
1995-96	588.402	518.220	502.086	454.874	400.548		
1996-97	586.231	507.971	487.574	446.839	390.920		
1997-98	576.434	513.641	483.343	438.985	386.691		
1998-99	562.444	502.486	479.550	431.082	375.013		
1999-00	585.496	496.132	473.275	433.177	372.728	-215.674	-36,7%
2000-01	585.351	512.246	472.170	432.176	380.211	-206.020	-35,1%
2001-02	593.010	515.201	487.644	437.642	387.806	-188.628	-32,7%
2002-03	617.309	510.337	481.129	439.826	393.974	-168.470	-30,0%
2003-04	620.897	535.796	490.100	440.217	401.984	-183.512	-31,3%
2004-05	613.388	529.226	502.566	439.367	394.144	-191.207	-32,7%
2005-06	616.645	541.954	507.753	458.552	396.725	-196.285	-33,1%
2006-07	627.166	543.065	518.696	459.118	413.596	-203.713	-33,0%
2007-08	618.343	546.523	520.065	467.343	417.736	-203.161	-32,7%
2008-09	604.995	541.154	523.905	472.265	424.143	-189.245	-30,9%
2009-10	597.915	533.038	515.714	475.518	426.651	-189.994	-30,8%
2010-11	598.747	529.259	509.968	470.172	431.424	-195.742	-31,2%
2011-12	614.302	527.746	507.058	465.018	427.015	-191.328	-30,9%
2012-13	610.468	546.883	506.027	468.224	425.553	-179.442	-29,7%
2013-14	612.675	544.984	523.436	468.511	430.832	-167.083	-27,9%
2014-15		551.143	524.903	485.964	435.158	-163.589	-27,3%
2015-16			528.520	486.388	452.568	-161.734	-26,3%
2016-17				492.232	456.038	-154.430	-25,3%
2017-18					461.120	-151.555	-24,7%
<b>Totale</b>	<b>11.430.218</b>				<b>7.929.406</b>	<b>-3.500.812</b>	<b>-30,6%</b>



# Dispersione scuola secondaria di II grado statale dal 1995

- Per ogni ciclo quinquennale dal 1995 ad oggi sono mancati all'appello, di anno in anno, nella scuola secondaria superiore statale, **150-200 mila studenti che si erano iscritti cinque anni prima** → **tra il 25% e il 35%, con un trend in diminuzione: dal 35% del 2000-01 al 24,7% del 2017-18**
- Dal 1995 al 2013-14, in cui è iniziato il ciclo scolastico che si è concluso al termine dell'anno scolastico 2017/2018, e quindi negli ultimi 19 cicli scolastici della scuola secondaria di II grado, **3 milioni e mezzo di ragazzi italiani iscritti alle scuole superiori statali non hanno completato il corso di studi** → **Rappresentano il 30,6% degli oltre 11 milioni di studenti (11.430.218) che si erano iscritti in questo arco di tempo alle scuole superiori statali**
- È quasi come se l'intera popolazione della Toscana (3,7 milioni) avesse abbandonato la scuola.
- Una parte di questi "fuoriusciti" è rientrata nella scuola non statale o nei corsi regionali di istruzione e formazione professionale
- **3,7 milioni di giovani hanno abbandonato la scuola** → se li mettessimo uno dietro l'altro, la fila attraverserebbe l'Italia, da Canicattì a Domodossola

## I DATI DELL'EMERGENZA DISPERSIONE SCOLASTICA

<b>3 milioni e 500 mila</b>	studenti partiti e mai arrivati al diploma dal 1995 a oggi nella scuola secondaria statale, vittime di un fallimento formativo
<b>152 mila</b>	studenti dispersi nell'ultimo quinquennio nel percorso verso la maturità
<b>29%</b>	di dispersione nelle Isole, di cui il 33% in Sardegna
<b>32%</b>	di dispersione negli istituti professionali
<b>27%</b>	di dispersione negli istituti tecnici
<b>20%</b>	di dispersione nel liceo scientifico
<b>84 mila</b>	studenti dispersi dopo il biennio iniziale delle superiori
<b>Oltre metà</b>	degli studenti si disperde già dopo il primo biennio
<b>61 mila</b>	studenti dispersi al 1° anno delle superiori
<b>2,9 miliardi</b>	la spesa media annua per formare, senza successo, gli studenti che abbandonano
<b>Oltre 30 miliardi</b>	di euro l'anno è il costo sociale dei Neet, i giovani tra i 15 e i 29 anni che non studiano, non lavorano, non fanno formazione



## DISPERSIONE E COSTI NEGLI ISTITUTI STATALI DI II GRADO DAL 2009-10 AL 2017-18

anno scolastico	I anno	II anno	III anno	IV anno	V anno	Dispersi	
2009-10	597.915						
2010-11	598.747	529.259					
2011-12	614.302	527.746	507.058				
2012-13	610.468	546.883	506.027	468.224			
2013-14	612.675	544.984	523.436	468.511	430.832	<b>167.083</b>	<b>27,9%</b>
2014-15		551.143	524.903	485.964	435.158	<b>163.589</b>	<b>27,3%</b>
2015-16			528.520	486.388	452.568	<b>161.734</b>	<b>26,3%</b>
2016-17				492.232	456.038	<b>154.430</b>	<b>25,3%</b>
2017-18					461.120	<b>151.555</b>	<b>24,7%</b>
Presenti per gli anni di corso	I anno	II anno	III anno	IV anno	V anno	Dispersi	
	3.034.107	2.700.015	2.589.944	2.401.319	2.235.716	totale	media
Dispersi per gli anni di corso		334.092	110.071	188.625	165.603	<b>798.391</b>	<b>26,3%</b>
Costo per la dispersione (*)		€ 2.310.015.657	€ 761.065.016	€ 1.304.211.724	€ 1.145.030.479	<b>€ 5.520.322.875</b>	

\* costo per disperso (6.914,31 euro)

Elaborazione Tuttoscuola su dati Miur

# La dispersione nei settori scolastici

## I LICEI

LICEI CLASSICI DAL 2013-14 AL 2017-18			
1° ANNO A.S. 2013-14	5° ANNO A.S. 2017-18	DISPERSI	
33.241	27.357	<b>5.884</b>	<b>17,7%</b>

SCIENTIFICO DAL 2013-14 AL 2017-18			
1° ANNO A.S. 2013-14	5° ANNO A.S. 2017-18	DISPERSI	
124.334	99.706	<b>24.628</b>	<b>19,8%</b>

LINGUISTICO DAL 2013-14 AL 2017-18			
1° ANNO A.S. 2013-14	5° ANNO A.S. 2017-18	DISPERSI	
45.741	36.834	<b>8.907</b>	<b>19,5%</b>

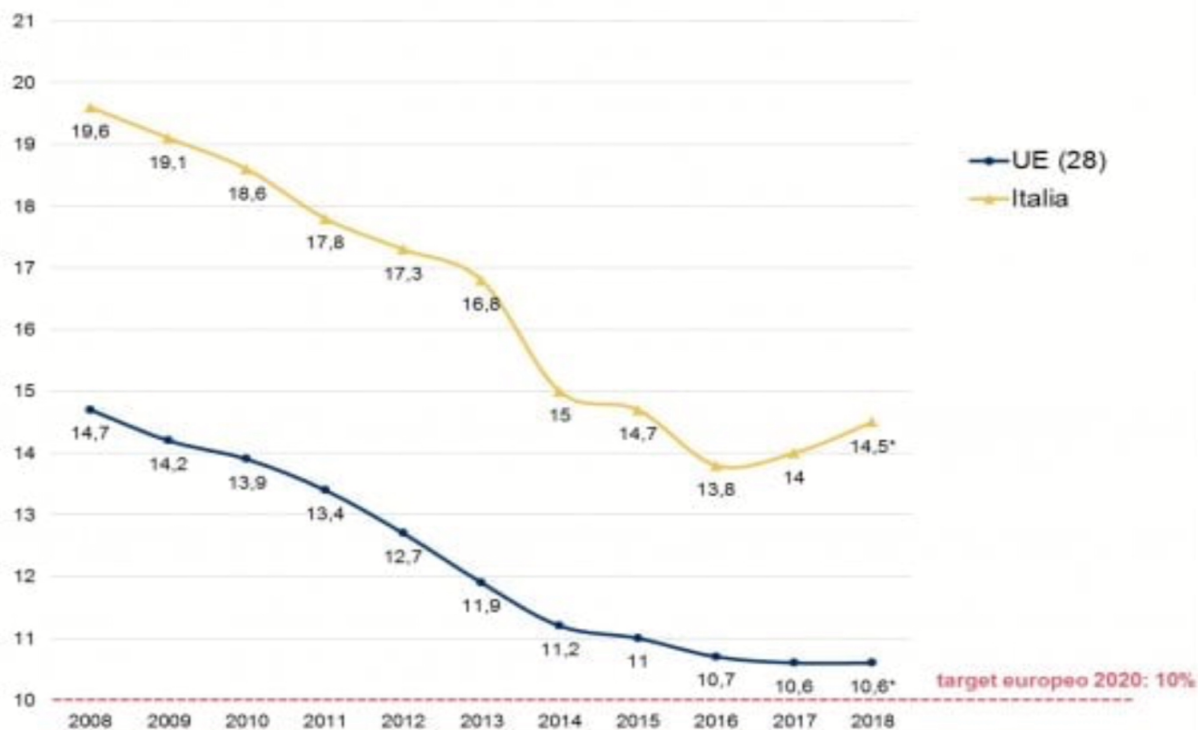
SCIENZE UMANE DAL 2013-14 AL 2017-18			
1° ANNO A.S. 2013-14	5° ANNO A.S. 2017-18	DISPERSI	
39.342	32.270	<b>7.072</b>	<b>18,0%</b>

LICEI ARTISTICI DAL 2013-14 AL 2017-18			
1° ANNO A.S. 2013-14	5° ANNO A.S. 2017-18	DISPERSI	
25.432	20.199	<b>5.233</b>	<b>20,6%</b>

MUSICALE E COREUTICO DAL 2013-14 AL 2017-18			
1° ANNO A.S. 2013-14	5° ANNO A.S. 2017-18	DISPERSI	
2.844	2.483	<b>361</b>	<b>12,7%</b>

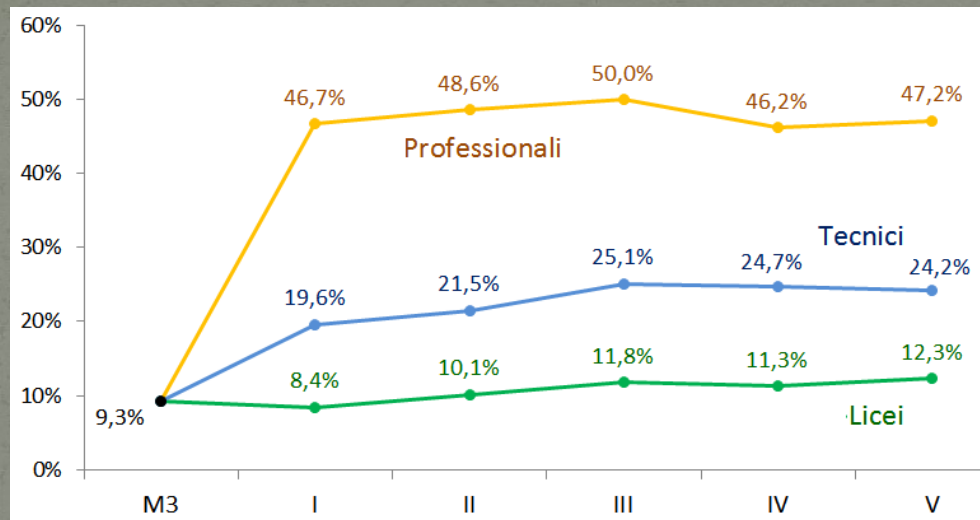


## Quota di «early leavers» sulla popolazione 18-24enne



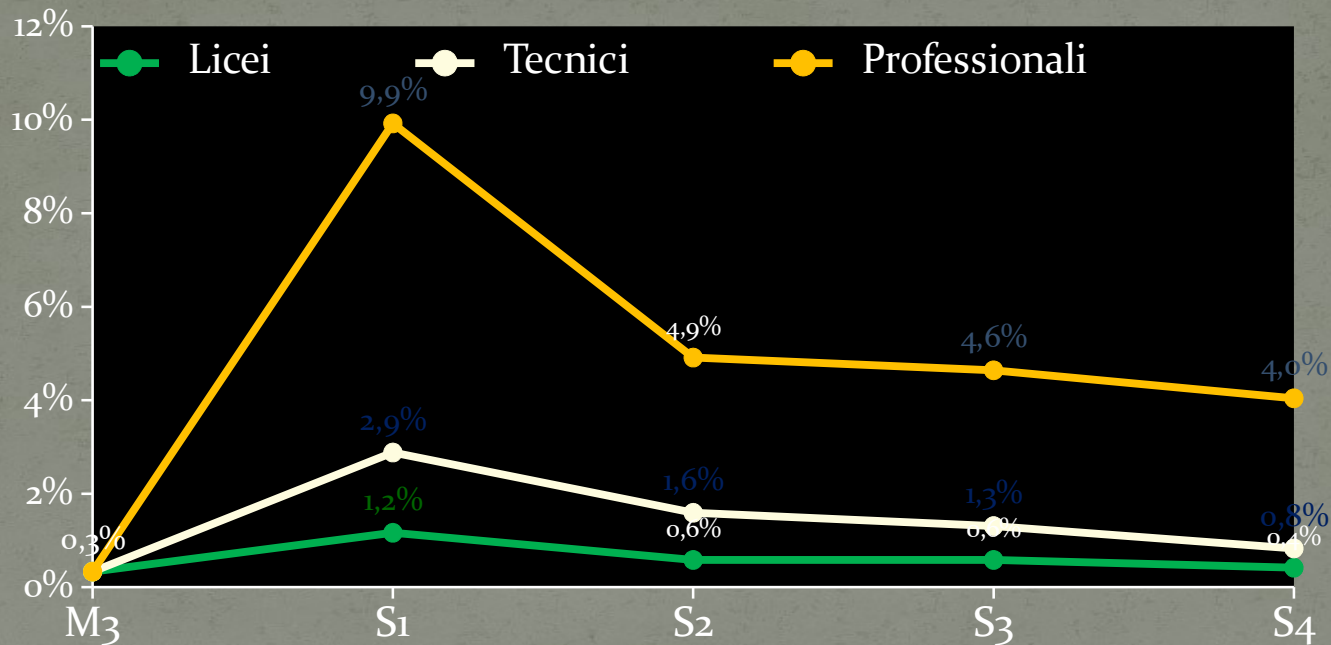
\* dato provvisorio  
Fonte: Eurostat

**% studenti in ritardo Emilia-Romagna  
(a.s. 2017/18 – fonte SIDI Rilevazioni Gennaio 2018)**





**% studenti non scrutinati su totale frequentanti (Emilia-Romagna) (a.s. 2016/17 fonte Scuola in Chiaro – Indicatori RAV)**



# ***“PERMANENZA, NON PIÙ TRANSITO”***

a.s.16/17 ER/ITALIA

## **Studenti con cittadinanza non italiana per ordine di scuola - valori percentuali sul totale studenti**

	<b>Totale</b>	<b>Infanzia</b>	<b>Primaria</b>	<b>Sec. I grado</b>	<b>Sec. II grado</b>
<b>Italia</b>	<b>9,2%</b>	<b>10,4%</b>	<b>10,6%</b>	<b>9,4%</b>	<b>7,0%</b>
<b>Emilia-Romagna</b>	<b>15,6%</b>	<b>17,3%</b>	<b>17,4%</b>	<b>15,3%</b>	<b>12,8%</b>

## **Studenti con cittadinanza non italiana nati in Italia per ordine di scuola - valori percentuali sul totale studenti non italiani**

	<b>Totale</b>	<b>Infanzia</b>	<b>Primaria</b>	<b>Sec. I grado</b>	<b>Sec. II grado</b>
<b>Italia</b>	<b>58,7%</b>	<b>85,2%</b>	<b>71,6%</b>	<b>49,4%</b>	<b>22,8%</b>
<b>Emilia-Romagna</b>	<b>60,7%</b>	<b>85,9%</b>	<b>75,0%</b>	<b>53,0%</b>	<b>24,4%</b>



# I dati regionali

**Tabella 2 - Numero alunni e studenti con cittadinanza non italiana (CNI) per livello scolastico (valore atteso) Emilia-Romagna. A.s. 2018-19**

Emilia-Romagna	Scuola Infanzia	Scuola Primaria	Scuola sec. di I grado	Scuola sec. di II grado	Totale
Alunni e studenti con cittadinanza non italiana (CNI)	13.204	37.473	21.102	23.924	95.703
Alunni e studenti totali	51.521	188.765	117.499	191.315	549.100
% alunni e studenti CNI sul totale alunni e studenti	25,6%	19,9%	18,0%	12,5%	17,4%

Fonte Dati: Focus "Principali dati della scuola – Avvio Anno Scolastico 2018/2019" Settembre 2018 del MIUR

**Gli studenti con cittadinanza non italiana rappresentano il 17,4% degli studenti frequentanti le scuole di ogni ordine e grado dell'Emilia-Romagna, con una percentuale di oltre il 25% nella scuola dell'infanzia**

4

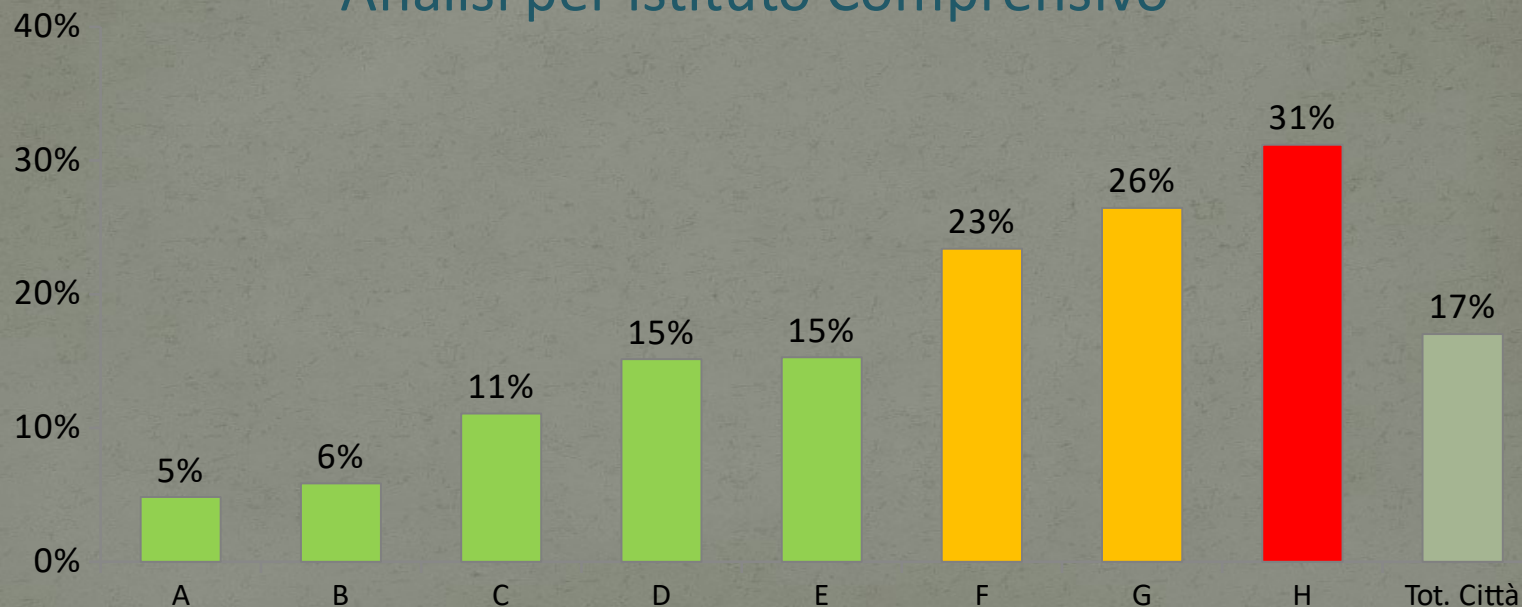
8

8

# Scuola Primaria Statale – a.s. 2017/18

% allievi non italiani negli istituti comprensivi di un comune di 130.000 abitanti

## Analisi per Istituto Comprensivo



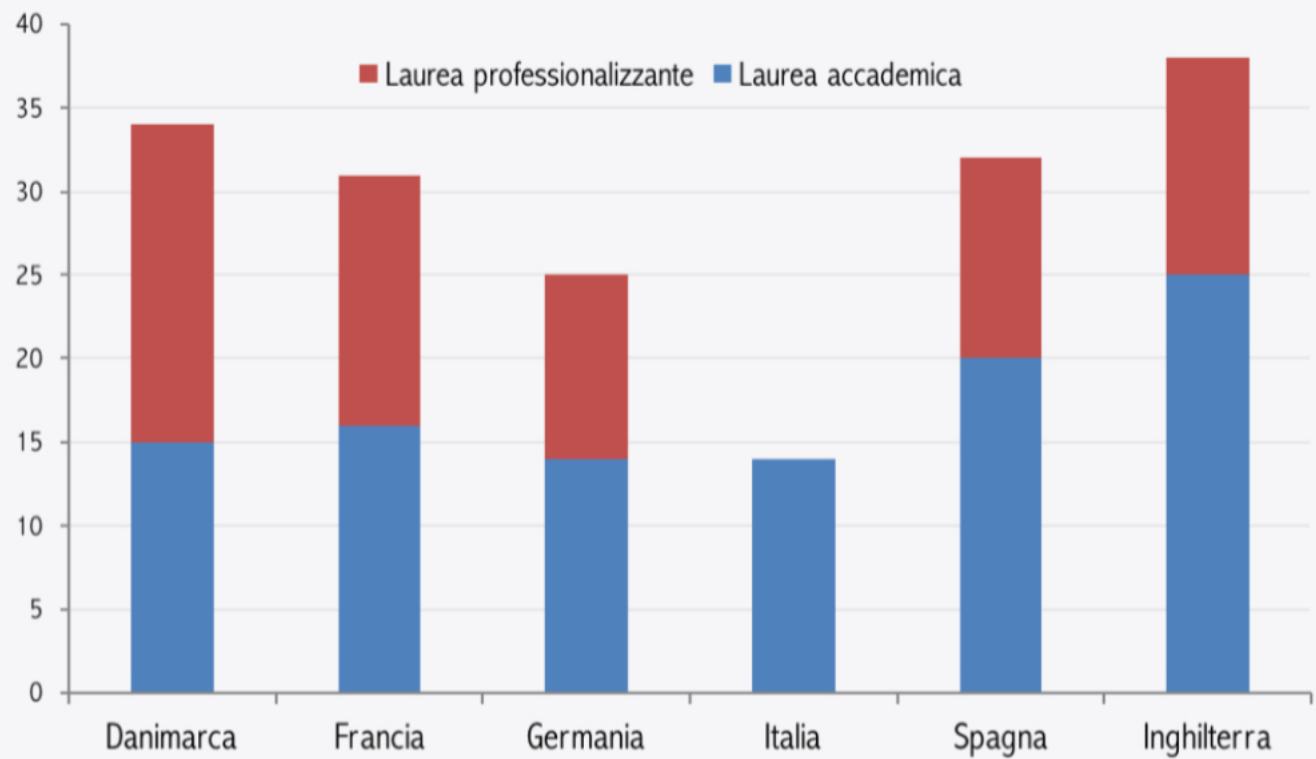
# Scuola Primaria Statale – a.s. 2017/18

%allievi non italiani nei plessi di un comune di 130.000 abitanti

## Analisi per plesso

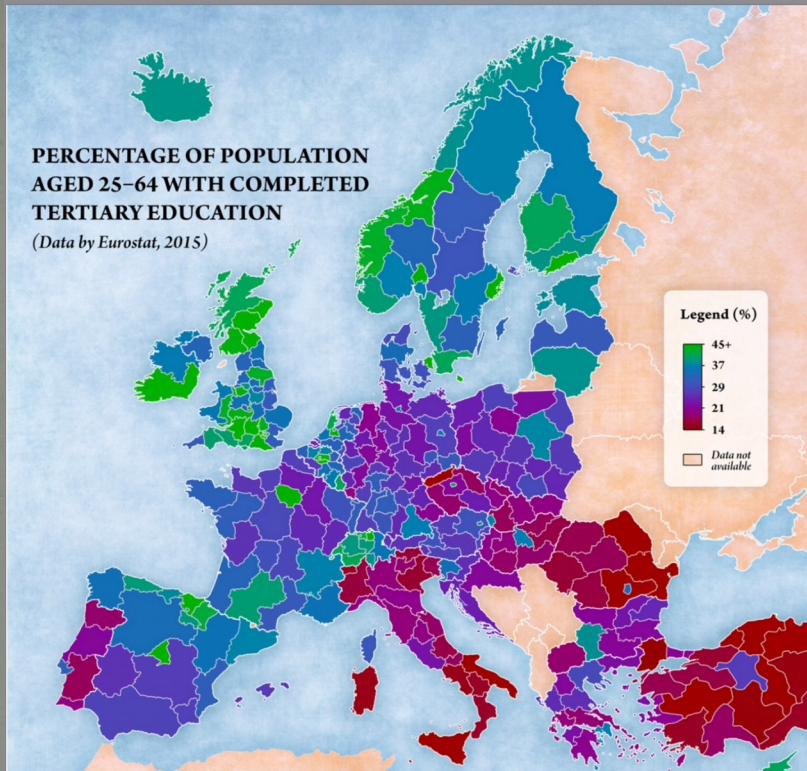






**PERCENTAGE OF POPULATION  
AGED 25–64 WITH COMPLETED  
TERTIARY EDUCATION**

*(Data by Eurostat, 2015)*

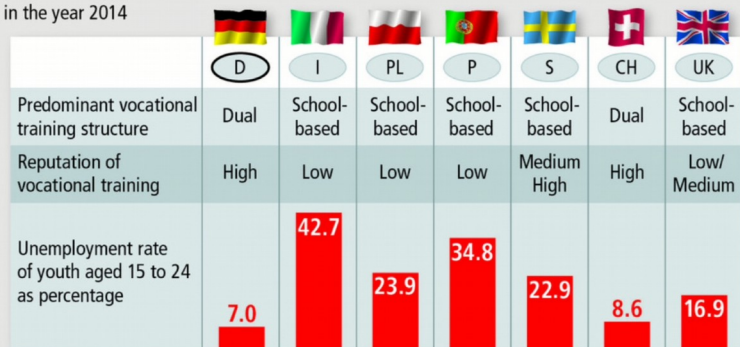


# Germania

Alto livello reputazionale della formazione professionale e prevalenza del sistema duale nell'erogazione

## Vocational training in Europe: Different parameters

in the year 2014



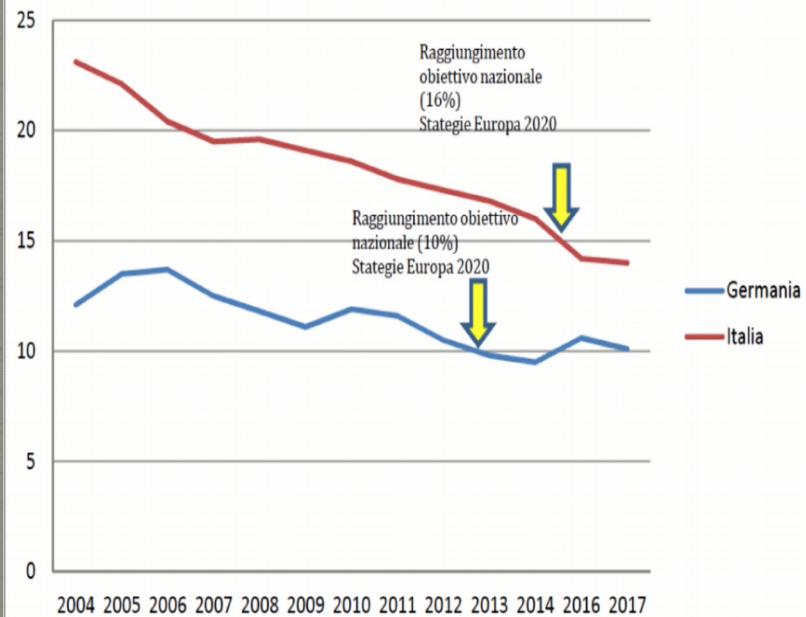
Dual training: On-the-job training and vocational school attendance  
Sources: Eurostat, Cologne Institute for Economic Research (IW)

 Institut der deutschen  
Wirtschaft Köln

© 2015 IW Medien - Iwd 43



**Tab. 2:** Abbandoni scolastici in Germania e Italia, 2004-2017 (in %)



**Fonte:** Eurostat, 2018.

