

Andamento alunni iscritti scuola statale e non statale

2000/01-2009/10

Infanzia	2000/01	%	2005/06	%	2009/10	%
statale	926.895	59,13836	979.301	58,49734	993.226	59,08588
pubblica	181.331 *		196.721	11,75089	153.031	9,10364
privata	459.107	29,29224	498.073	29,75178	534.730	31,81048
totale	1.567.333	88,4306	1.674.095	100	1.680.987	100

primaria 2000/01	%	%	2009/10	%
statale	2.560.434	91,30835	2.545.491	91,0259
pubblica	58.883 *		60.629	2,168073
privata	184.845	6,591809	190.327	6,806029
totale	2.804.162		2.796.447	100

media	%	%		%
statale	1.684.971	94,79747	1.668.184	94,38067
pubblica	31.195 *		33.506	0
privata	61.277	3,44748	65.816	4,124137
totale	1.777.443		1.767.506	100

superiore	%	%		%
statale	2.382.154	92,85814	2.521.581	93,27757
pubblica	52.055 *		51.633	8,244
privata	131.160	5,112715	130.095	5,400047
totale	2.565.369		2.703.309	100

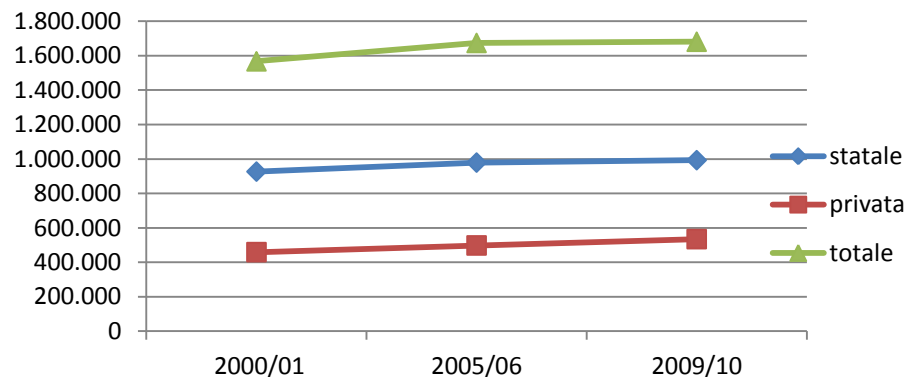
tot. Statale	7.554.454	86,69024	7.714.557	86,27949	7.852.359	87,62934
tot.pubbl.	323.464 *		342.489		164.004	
tot.priva	836.389	9,597883	884.311	9,890121	944.516	10,54044
totale	8.714.307		8.941.357		8.960.879	

variazione % 2001-2010

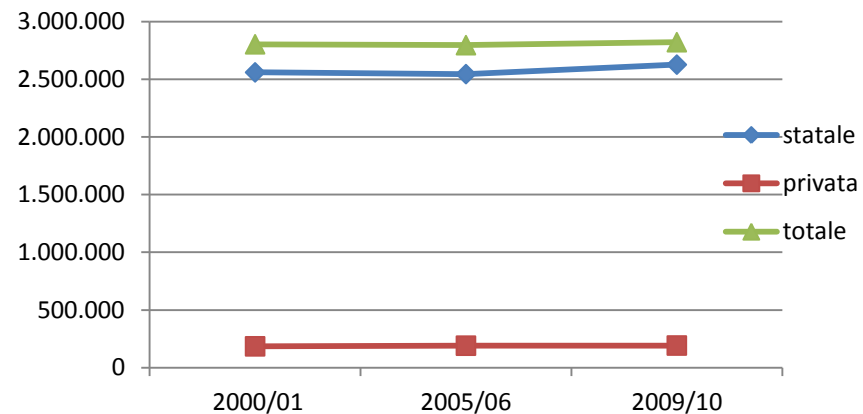
3,943435
-49,2976
12,92784
2,829508

* dati stimati

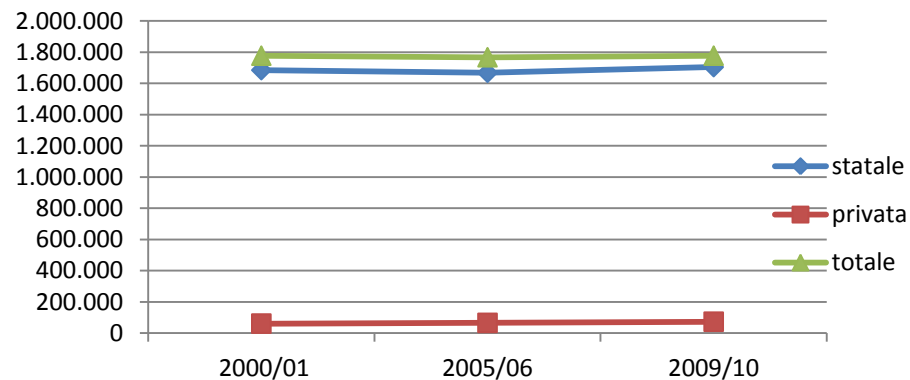
Alunni iscritti scuola infanzia



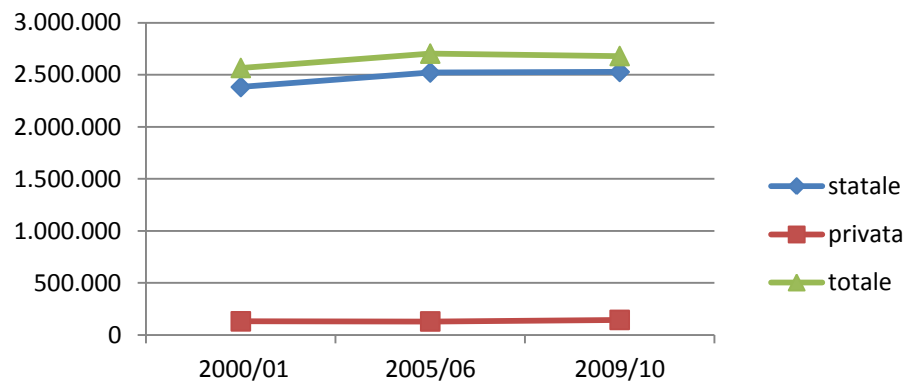
Alunni iscritti scuola primaria



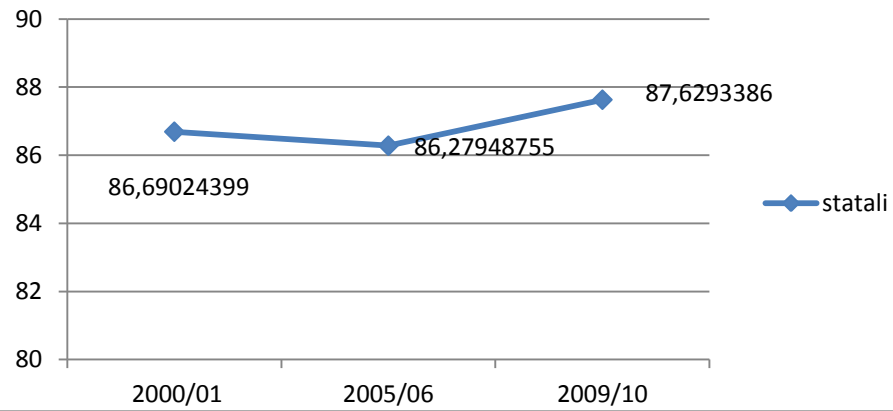
Alunni Iscritti scuola media



Alunni iscritti scuola superiore



percentuali iscritti totali scuole statali



percentuali iscritti totali scuole private

