



COMUNE
DI BOLOGNA



Come Cambia Bologna

Atlante delle trasformazioni territoriali

Bologna, 17 Gennaio 2008

Il progetto

Aprile 2007

- Definizione degli ambiti del controllo strategico

Aprile - luglio 2007

- Censimento dei principali progetti realizzati e finanziati da inizio mandato
- Selezione dei progetti strategici che potranno essere ulteriormente realizzati ed avviati entro fine mandato

Luglio - dicembre 2007

- Mappatura delle principali trasformazioni territoriali in collaborazione con i Settori coinvolti
- Verifica e condivisione con i Quartieri

da Gennaio 2008

- Divulgazione delle informazioni e aggiornamento quadrimestrale

Il gruppo di lavoro

L'attività di monitoraggio dei progetti, di raccolta dati, schedatura e rappresentazione promossa dalla **Direzione Generale** coinvolge diversi settori dell'Amministrazione Comunale: Programmazione, Controlli e statistica, Territorio e Urbanistica, Mobilità Urbana, Lavori Pubblici, Ambiente e Verde Urbano.

Per dare maggiore efficacia al monitoraggio e alla valutazione dei progetti di mandato, il metodo di lavoro e la mappatura sono stati condivisi in modo preliminare con la **Giunta Comunale** e i **Presidenti di Quartiere**.

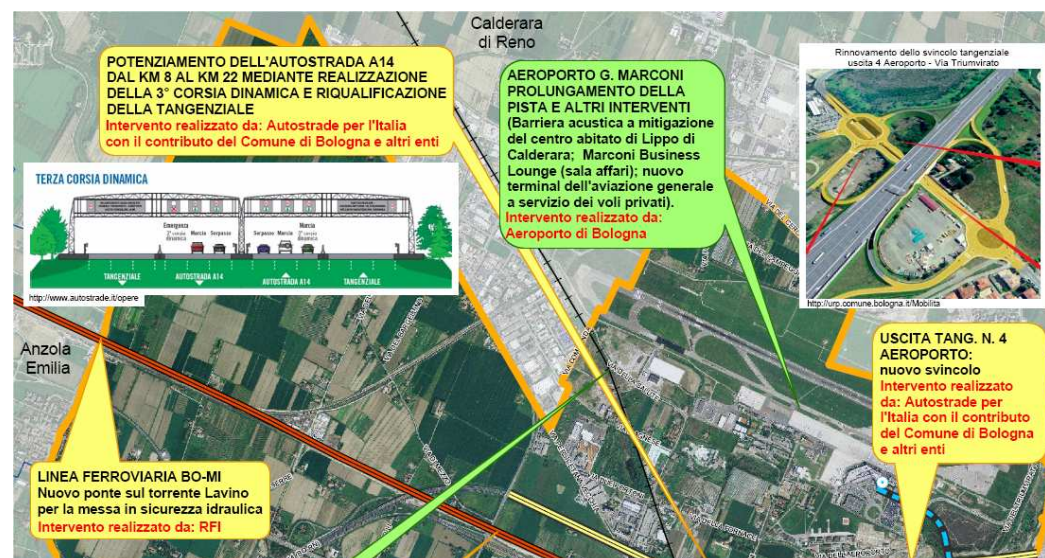
Che cosa si intende per TRASFORMAZIONI TERRITORIALI

attuata, promossa, coordinata o autorizzata dall'Amministrazione Comunale

- Realizzazione di **nuove infrastrutture**
- Realizzazione di **comparti urbanistici**
- Realizzazione di **opere pubbliche**

Che cosa si intende per INFRASTRUTTURE

- Autostrade
- Ferrovie
- Aeroporti
- Fiere
- Infrastrutture ambientali
(es. acquedotti, impianti di depurazione delle acque, impianti di incenerimento dei rifiuti, ecc.)
- Strutture per l'istruzione universitaria
- Strutture ospedaliere



Che cosa si intende per COMPARTI URBANISTICI

- Comparti urbanistici esclusivamente o in larga prevalenza **residenziali**
- Comparti urbanistici **misti** (con una compresenza significativa di utilizzi residenziali e non residenziali)
- Comparti urbanistici esclusivamente o in larga prevalenza **non residenziali**
*verranno evidenziati nella seconda edizione dell'Atlante
con dati al 31/12/2007*



Che cosa si intende per OPERE PUBBLICHE

- Servizi educativi e scolastici
- Servizi sociali e sanitari
- Servizi culturali, sportivi e ricreativi
- Mobilità
- Ambiente
- Edilizia pubblica
- Servizi vari



L'**Amministrazione comunale** in molti casi è protagonista diretta degli interventi, assicurando anche i necessari finanziamenti. Il volume degli **investimenti** avviati con risorse contabilizzate nel bilancio comunale, nel periodo luglio 2004 - dicembre 2007 supera i **300 milioni di euro**.

In altri casi promuove, coordina o autorizza questi processi di trasformazione che vengono finanziati da altri soggetti istituzionali ed economici di natura pubblica e privata

Altri soggetti

Provincia

Regione

Stato

Autostrade S.p.A.

Anas S.p.A.

Ferrovie dello Stato / RFI / TAV

Aeroporto G.Marconi di Bologna

Bologna Fiere

Azienda Usl di Bologna

Policlinico S.Orsola-Malpighi

Istituti Ortopedici Rizzoli

Università di Bologna

Hera S.p.A.

Atc S.p.A.

Acer

Arstud

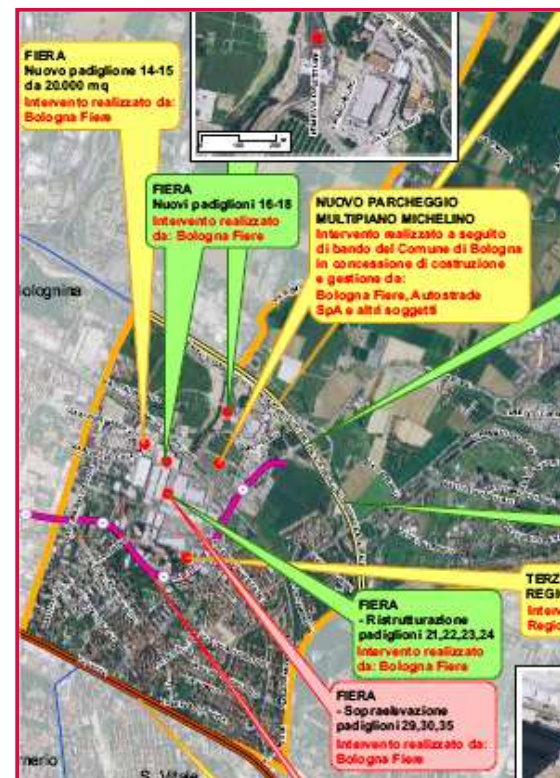
Fondazioni bancarie

Aziende servizi alla persona (ex IPAB)

Soggetti privati di varia natura

L'Atlante delle trasformazioni territoriali

Tutte le informazioni raccolte sugli interventi realizzati e finanziati nel corso del mandato sono stati rappresentati su **mappe** (dati aggiornati al 31/08/2007), individuando in modo più puntuale possibile la porzione di città effettivamente interessata e favorendo una **visione integrata** di tutti i mutamenti territoriali che hanno investito una determinata zona della città.



L'Atlante consente quindi di "leggere" il territorio nello **spazio** e nel **tempo** e permette di valutare la consistenza delle trasformazioni, raccontare il cambiamento laddove avviene e rendicontare ai cittadini le attività del mandato amministrativo sin qui svolte.

Le informazioni



La divulgazione

Sono in corso di realizzazione gli strumenti informativi per illustrare ai cittadini **Come Cambia Bologna**.

E' prevista la realizzazione di materiali cartacei quali fascicoli e brochure, ma anche mostre ed eventi organizzati nei e con i Quartieri e nella città.

- Gennaio '08: divulgazione su vari canali della **prima edizione** dell'**Atlante delle trasformazioni territoriali** per quartiere
- Marzo - Maggio: organizzazione di **incontri** e **mostre nei Quartieri**
- Giugno: organizzazione di una **iniziativa** per l'intera cittadinanza

Le attività di informazione vengono curate in collaborazione con il Settore Comunicazione e Rapporti con la Cittadinanza.

E' già on line il sito

www.comune.bologna.it/comecambiabologna

che offre un accesso alle mappe organizzate sia per chiave territoriale che per tematica.



COME CAMBIA BOLOGNA

Progetto, obiettivi e metodi

LE TRASFORMAZIONI TERRITORIALI

Infrastrutture

Interventi urbanistici

Opere pubbliche

Servizi educativi e scolastici

Servizi sociali e sanitari

Servizi culturali, sportivi e ricreativi

Mobilità

Ambiente

Edilizia pubblica

Servizi vari

PER SAPERNE DI PIÙ

I numeri di Bologna

Piano Strutturale Comunale

Sistema Informativo Territoriale

Come Cambia Bologna,

ovvero raccontare Bologna e i suoi cambiamenti attraverso mappe che insieme compongono il mosaico delle trasformazioni territoriali in città.

Il sito raccoglie e illustra le principali trasformazioni territoriali attuate, promosse, coordinate o autorizzate dall'Amministrazione Comunale dall'inizio del mandato (Luglio 2004).

Le informazioni sono mappate su foto aeree aggiornate che consentono di "leggere" il territorio nello spazio e nel tempo e permettono di valutare la consistenza delle trasformazioni e raccontare il cambiamento laddove avviene.

I dati sono organizzati con riferimento ai quartieri, alle diverse zone del territorio cittadino, alla tipologia degli interventi e allo stato di attuazione; attraverso un semplice click sulla mappa interattiva, è possibile consultare il repertorio di mappe per la zona desiderata.

Le informazioni vengono tenute in costante aggiornamento e pubblicate con cadenza quadrimestrale.



Nel dettaglio, vengono classificate come infrastrutture: autostrade, ferrovie, infrastrutture per il trasporto collettivo, aeroporti, fiere, impianti per l'ambiente (acquedotti, inceneritori, ecc.), strutture per l'università, strutture ospedaliere.

Relativamente ai comparti urbanistici vengono in particolare evidenziati gli interventi di edilizia residenziale, non residenziale e misti. Per opere pubbliche si intendono le strutture realizzate dal comune negli ambiti educativo - scolastico, socio - sanitario, culturale sportivo e ricreativo, gli interventi per la mobilità e in campo ambientale, l'edilizia residenziale pubblica.

I dati sono aggiornati al 31 Agosto 2008.

Le mappe sono disponibili a diverse risoluzioni in formato PDF di Adobe Acrobat Reader.

